



# PRODUKTÜBERSICHT

EFFIZIENTE LÖSUNGEN FÜR ALLE BRANCHEN.





# Produktübersicht

## A

### AE-BituGrund

Bitumen-Schnellgrundierung

### AE-Deso-fix

Desinfektionsspray

### AE-F N

Universal Glas- und Schaumreiniger

### AE-K

Intensiv Industriereinigungsspray zur Entfernung von Kleberesten, Teer, Graffiti und Schmierstoffen

### AE-M

Multifunktionswartungsspray

### AE-R

Schnellrostlöser mit Extremwirkung

### AE-S

Silikonspray

### AE-S270

Vollsynthetisches Hochleistungsschmiermittel

### AL 1

Kennzeichnungsfreier Spezialreiniger

### AL 14

Totalreiniger für Abflüsse und Rohrleitungen

### AL-A

High-Tech Schmutz- und Fettlöser-Konzentrat

### AL-AS

Antischaum Sicherheitsreiniger und Entfetter für Reinigungsmaschinen und Systemkreisläufe

### AL-ES

Intensiv- Grill- und Konvektomatenreiniger

### AL-Fix

Totalreiniger für Abflüsse und Rohrleitungen

### AL-ST

Grundstück-Spezialreiniger

### AL-Total

Abflussfrei mit extremer Sofortwirkung

### AL-V Plus

Hochkonzentrierter Intensivreiniger

### AL-W

Werkstattreiniger

### ALG

Algizid und Wasser-Klarhaltmittel

## B

### B 8

Öl – und Chemikalien-bindemittel

### B 100

Flüssigkeitsbindender Schnellabsorber mit Geruchsvertilger

### BlueMoClean

Biologischer Teilereiniger

### BlueMoSorb

All-in-one-Recyclingstation

## C

### CLA

Profiallroundglanzreiniger mit Frischduft

### CLC

Universalreiniger für gehobene Ansprüche mit Citrusduft

### CLF

Glanzreiniger für Glas und glatte Oberflächen

### CLW

Fußbodenpflege-Konzentrat

## D

### D-F30

Flächendesinfektion mit Breitbandwirkung

## E

### E 1 flüssig / Gel

Dichlormethanfreier Dickschichtenentlacker

### EF 50 / EF 50 flüssig

Enteisungsgranulat / Enteisungsmittel

### ESW

Edelstahlpflegemittel mit strahlender Optik

## F

### FG 1

Schimmel – und Algenentferner

### FG Chlorfrei

Antimikrobieller, chlorfreier Spezialreiniger mit Tiefenwirkung

## G

### G-Band 40

Polymerbitumen- Abdeckband

### G-Chips

Straßenreparatur-Thermosticks

### G-F3

1 Komponenten Pflasterfugenmörtel

### G-Graffiti EX pastös

Das Spezialprodukt mit hoher Lösekraft

### GK 1 farblos

Biologischer Geruchsvernichter farblos

### GK 2

Intensivduftspray (Cotton fresh, Tropic)

### G-MK

Sofort haftender Montagekleber

### G-Pox

Universelles 2-K-Epoxidharz

### G-Repair

2-komponentige, schnell-trocknende Reparaturmasse auf Bitumenbasis

### G-RISS

Gebrauchsfertige Kaltvergussmasse zur Rissanerung

### G-REFILL

Schüttgut zur Reparatur von tiefen Schlaglöchern

### G-S2

2 Komponenten Straßenreparaturmischgut

### G-S3

Spezial Kaltmischgut (reaktiv)

### G-Schutz

Schutzimprägnierung für Fassaden, Dachziegel, Klinker, Sandstein und Holz

### G-Weg

Grundstücksspezialreiniger

### G-WS

Sofort abstumpfendes, streusalzfreies Winterstreu

## H

### H 1

Antiseptik- und Hautschutz-Gel

### H 2

Exklusives Wasch- und Duschgel





## H 4-N

Handreiniger mit Hautschutz

## H 5

Silikonfreier, wasserfester  
Hautschutz

## H 6

Hochwertige Hautpflegecreme

## H 8 Spezial

Handreiniger für extremste  
Verschmutzungen

## I

### I 1

Lösemittelfreies Schädlings-  
bekämpfungsmittel

### I 2

Zecken- und Insekten-  
schutzspray

## K

### K 1

PKW und LKW Reiniger

### K 2

Autowasch- und  
Lackpflegeshampoo

### K 3

Neuzeitlicher Glanzreiniger  
für LKW's

### K 4

Felgenreiniger mit  
Polymertechnologie

### K 5

Biologisch abbaubarer  
Flüssigenteiser

### K 6

Kriechfähiges, dünnflüssiges  
Nass-Sprühöl

### K 7 N

Langzeitkorrosionsschutz

## K 75

Scheibenreinigungs-  
konzentrat

## L

### L 30

Hochwertiger Sicherheits-  
Kaltentfetter

### LC 1

Spezialreiniger zur Entfernung  
von Kleberesten, Teer, Graffiti-  
ties, und Schmierstoffen

### LS 3

Hochwirksamer  
Schnellentfetter

### L-BituClean

Bitumen- und Asphaltlöser

### L-CleanExtra

Reinigung und Entfettung

## M

### ML 1

Endreiniger mit Antistatikef-  
fekt vor der Beschichtung

### ML 2

Reinigungskonzentrat für  
Fassaden

### ML 3

Armierungs- und  
Putztferner

### MP 150

Universell einsetzbare  
Polierpaste

## R

### R-EX

Oberflächenauffrischer für  
Edelstahl, Alu, Kupfer, Mes-  
sing, Stahl und Kunststoffe

### RSW

Roststabilisator, Rostum-  
wandler

## S

### S-AS

Anti -Schaum Entkalkungs-  
konzentrat

### S-ES

Extrastarker Urinstein-  
und Kalklöser

### S-IC

Intensivreiniger für säurefeste  
Oberflächen

### S-K 1

Hochleistungsentkalker

### S-K 2

Sanitärreiniger mit keimhem-  
mender Wirkung

### S-KV

Gelförmiger Sanitärreiniger  
mit Dekontaminationswirkung  
für WC's und Pissoirs

### SK-BIO

Hochwertiger Bio-Entkalker  
auf Zitronensäurebasis

## T

### T-Des (90 Tücher à 20x38cm)

Alkoholische Tücher zur  
Schnelldesinfektion

### T-Des (100 Tücher à 14x18cm)

Alkoholische Tücher zur  
Schnelldesinfektion

### T-FIX

Vielzweckfeuchttücher

### TR 1

Biologisch abbaubares  
Trennmittel

### TR 2

Silikonfreies Spezialgleitmittel

## TR 3

Silikonfreies Schweiß-  
trennmittel

## U

### UV-Schutz 50

Wasserfestes Hautschutz-  
spray mit LSF 50

# AE-BituGrund

## Bitumen-Schnellgrundierung



### Beschreibung

- AE-BituGrund ist eine schnelltrocknende Grundierung zur Haftverbesserung
- dringt tief und gut in den Untergrund ein
- bindet Staub und trocknet sehr schnell ab
- geeignet zur Anwendung auf Beton, Stein, Putz, Holz, Asphalt etc.

### Vorteile

- hohes Eindringvermögen
- optimale Haftvermittlung
- schnelltrocknend
- auf Bitumenbasis
- optimale Klebkraft

### Anwendung

- Verarbeitung: Der Untergrund muss sauber und trocken sein. Nicht auf Kunststoff oder anderen, nicht lösemittelbeständigen Untergründen einsetzen. Die Dose vor der Verarbeitung ca. 1 Minute gründlich schütteln. AE-BituGrund in einem Abstand von ca. 25 cm gleichmäßig auf die Fläche aufsprühen. Dabei muss der Sprühkopf immer nach unten gerichtet sein.

Verarbeitungstemperatur: +5°C – max. +35°C  
Verbrauch: Doseninhalt reicht für bis 4m<sup>2</sup> je nach Untergrund.

Wichtig: Bitte vor der Anwendung das technische Merkblatt sowie das Sicherheitsdatenblatt lesen. Nur für den professionellen Gebrauch. Gesundheits-, Arbeits- und Brandschutz: Nur im flüssigen Zustand.  
Produkt enthält: Kohlenwasserstoffe, C9-C12, n-Alkane, Isoalkane, cyclisch, aromatisch (2-25%)

### Technische Daten

- Technische und sicherheitsbezogene Daten entnehmen Sie bitte unseren EG Sicherheitsdatenblättern.



# AE-Deso-fix

## Desinfektionsspray



### Beschreibung

- AE-Deso-fix zur Desinfektion alkoholverträglicher Oberflächen aller Art
- mit speziellem, verlängerten Spühhkopf für schwer zugängliche Stellen geeignet
- Anwendung als Händedesinfektionsmittel möglich
- bekämpft bakteriell bedingte unangenehme Gerüche

### Anwendung

- **Oberflächendesinfektion**  
Oberfläche gleichmäßig einsprühen und dabei ca. 60 Sekunden feucht halten, ggf. nachsprühen und anschließend trocknen lassen.

#### Handdesinfektion

Hände aus ca. 20 cm Abstand und vom Körper abgewandt einsprühen. Haut für ca. 60 Sekunden feucht halten und trocknen lassen.

Bei empfindlichen Materialien vorab Verträglichkeit testen.

**Für schwer zugängliche Stellen den verlängerten Spühhkopf verwenden.**

### Vorteile

- mit angenehmer Lemonduftnote
- schnelle Wirksamkeit
- mit verlängerten Spühhkopf
- vorbeugender Schutz

### Technische Daten

- Technische und sicherheitsbezogene Daten entnehmen Sie bitte unseren EG Sicherheitsdatenblättern.

# AE-F N

## Universal Glas- und Schaumreiniger



### Beschreibung

- AE-F N ist ein Spezialreiniger in Schaumform für die exzellente Reinigung von Spiegeln, Glas, Fenstern Chrom, Resopal, Duschtrennungen, Fahrzeugscheiben, Leder- und Kunststoffoberflächen
- findet Anwendung in Hotels, Restaurants, Pflegeheimen, Schulen, Kindergärten, Sport- und Freizeitzentren, Ausstellungsräumen, Büroräumen, Autohäusern, Omnibusbetrieben Sportstadien
- für Glas und wasserfeste Flächen
- absolute Spitzenqualität für höchste Ansprüche

### Vorteile

- phosphatfrei
- angenehmer Geruch

### Anwendung

- Vor jedem Gebrauch gut schütteln. Die zu reinigende Fläche sparsam einsprühen.

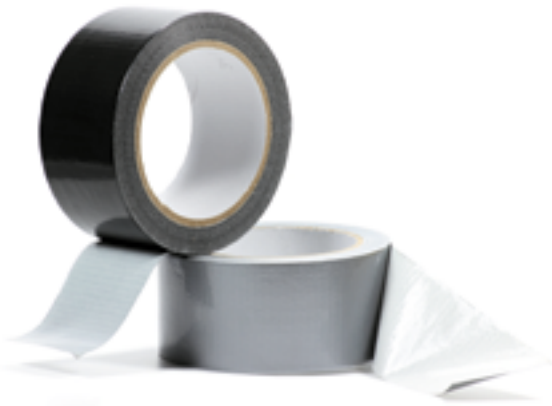
Nach kurzer Einwirkzeit mit einem Leder- oder Stofftuch abwischen.

### Technische Daten

- Technische und sicherheitsbezogene Daten entnehmen Sie bitte unseren EG Sicherheitsdatenblättern.

## AE-K

### Intensiv Industriereinigungsspray



#### Beschreibung

- AE-K entfernt schnell und gründlich Kleberückstände, Farben, Lacke, Leim, Harze, Kugelschreiberflecken, Gummiabrieb etc.
- wird angewendet auf Oberflächen wie Metall, Porzellan, Fliesen, Kacheln, Emaille, Glas, Kunststoffen etc.
- wird eingesetzt in Handwerk und Industrie, Gebäuden, Schulen, Bahnhöfen, Fußgängerzonen, öffentlichen Einrichtungen

#### Anwendung

- Aufsprühen und nachwischen.

Bei empfindlichen Materialien vorher an unauffälliger Stelle auf Verträglichkeit prüfen.

#### Vorteile

- hohe Lösekraft, schnelle Trocknung
- vielseitige Anwendungsmöglichkeiten
- angenehmer Citrusduft

#### Technische Daten

- Technische und sicherheitsbezogene Daten entnehmen Sie bitte unseren EG Sicherheitsdatenblättern.



# AE-M

## Multifunktionswartungsspray



### Beschreibung

- AE-M wird zur Instandhaltung in Baubetrieben, Schlossereien, Installationsbetrieben, in der Auto- und Luftfahrtindustrie, landwirtschaftlichen Betrieben, Werkstätten, Bauhöfen, Kläranlagen, Wasserwerken, Hausmeistereien eingesetzt
- schützt vor Korrosion
- schützt Kontakte, Zündungen, beseitigt Feuchtigkeit an Autoelektrik, Verteiler, Anlasser, Kupplungsstecker, bestens geeignet als Kontaktspray und Kriechöl

### Vorteile

- hohes Eindringvermögen, löst stark verrostete Teile
- optimale Schmierung, vermindert Reibungswiderstand
- schnelle Wirkung, macht Scharniere, Gelenke, Schlösser wieder gängig
- bildet feinen Schutzfilm, beseitigt Quietschen

### Anwendung

- Teile oder Flächen einfach gleichmäßig einsprühen, kurz ablüften lassen.

Nach VDE Vorschriften nicht bei eingeschalteten Anlagen verwenden. Nicht geeignet für elektronische Geräte.

### Technische Daten

- Technische und sicherheitsbezogene Daten entnehmen Sie bitte unseren EG Sicherheitsdatenblättern.

# AE-R

## Schnellrostlöser mit Extremwirkung



### Beschreibung

- AE-R wird zur Instandhaltung in landwirtschaftlichen Betrieben, Werkstätten, Baubetrieben, Wasserwerken, Kläranlagen, Bauhöfen, Hausmeistereien, Industrie- und Handwerksbetrieben eingesetzt
- greift Metalle, Lack und Dichtungen nicht an
- dient zur vorbeugenden Funktions- und Werterhaltung
- bildet einen feinen Schutzfilm

### Anwendung

- Auf die zu behandelnden Teile satt aufsprühen und einwirken lassen.

Im Extremfall wiederholen.

### Vorteile

- löst schnell und wirksam festsitzende Teile und Schrauben
- vielen herkömmlichen Rostlösern überlegen
- sehr gute Hinterkriechwirkung
- schützt vor erneuter Korrosion

### Technische Daten

- Technische und sicherheitsbezogene Daten entnehmen Sie bitte unseren EG Sicherheitsdatenblättern.

# AE-S

## Silikonspray



### Beschreibung

- AE-S ist ein Trenn-, Gleit- und Schmiermittel auf Silikonbasis und eignet sich besonders in den Bereichen Kunststofftechnik, Schaumstoff- und Textilverarbeitung, Papier-, Holz-, Druck- und Verpackungsindustrie
- verhindert Anhaften von Klebstoffen, Lacken und Harzen
- dient als Montagehilfe, z.B. bei Schlauchverbindungen
- eignet sich (bei geprüfter Verträglichkeit) als Pflegemittel für viele Kunststoffoberflächen
- wirkt antistatisch und antikorrosiv
- temperaturbeständig von ca.  $-50^{\circ}\text{C}$  bis  $+250^{\circ}\text{C}$

### Vorteile

- vielseitig einsetzbar
- antistatisch, antikorrosiv
- Trenn-, Gleit- und Schmiermittel in einem
- verhindert Anhaftungen

### Anwendung

- Dose vor Gebrauch schütteln. Aus 20 bis 30 cm Entfernung dünn und gleichmäßig aufsprühen. Auf lösemittlempfindlichen Oberflächen vor Gebrauch Verträglichkeit testen.
- Nicht verwenden, wenn Teile lackiert oder bedruckt werden.
- Nicht auf den Boden gelangen lassen - Rutschgefahr.
- Nicht auf stromführende Teile und Leitungen sprühen.
- Teile erst wieder unter Spannung setzen, wenn Treibgas und Lösemittel vollständig abgelüftet sind.
- Achtung: Treibgas kann sich in Hohlräumen absetzen.

### Technische Daten

- Technische und physikalische Daten entnehmen Sie bitte unseren EG Sicherheitsdatenblättern.



# AE-S270

## Vollsynthetisches Hochleistungsschmiermittel



### Beschreibung

- AE-S270 wird verwendet in lebensmittelverarbeitenden Betrieben, in der Getränkeproduktion, in Papierfabriken, Industriewäschereien, Kläranlagen, Flussmeistereien, Bauunternehmen, kommunalen Betrieben, Schulen, in der Spritzguß- und Kunststoffindustrie
- längere Schmierintervalle, 4 – 6 mal geringerer Verlust

### Anwendung

- Aus ca. 20 – 30 cm auf die zu schmierenden Teile aufsprühen, Überschüsse vermeiden.

Für eine optimale Haftung und Schmierung jegliche Schmiermittelrückstände von den zu schmierenden Teilen entfernen.

### Vorteile

- extreme Haftung
- wasserbeständig, widersteht Wasser- und Dampfreinigung
- Verschleißminderung, verhindert Korrosion
- kein Festfressen, verhindert Schmiermittelverlust
- verharzt nicht

### Technische Daten

- Technische und sicherheitsbezogene Daten entnehmen Sie bitte unseren EG Sicherheitsdatenblättern.

# AL 1

Das innovative, kennzeichnungsfreie Reinigungskonzentrat



## Beschreibung

- AL 1 hilft dem Praktiker auf Bürokratie zu verzichten, da kennzeichnungsfrei
- ist noch wirksamer als kennzeichnungspflichtige Gefahrstoffprodukte
- ist universell einsetzbar und eignet sich zum lösen und Entfernen verschiedenster Verschmutzungsarten auf allen harten Oberflächen
- wird verwendet als Fußbodenreiniger, als Universalreiniger im Fuhrpark/Werkstatt als Reiniger für alle Verschmutzungen in Industrie, Werkstatt, Wartung, Pflege und Instandhaltung und in der Landwirtschaft
- entfernt Öl, Fette, Wachsbeläge, Gummiabrieb, Ruß, Umweltschmutz, Staub, Bio Öle, Nikotin, Bohremulsionen uvm.

## Vorteile

- siliko-, silikat und NTA-frei
- nicht brennbar
- keine Kennzeichnung und Gefahrgutklassifizierung, trotz verschärfter REACH Vorgaben
- ohne Duft- und Farbstoffzusätze, reduziert Hautirritationen deutlich

## Anwendung

- Im Tauch- Sprüh- oder Hochdruckreinigerverfahren; in Ultraschallgeräten; in Schrubbmobilien.

Manuell mittels Lappen im Sprayerverfahren (auftragen, kurz einwirken, abwischen). Hochkonzentriert, bis zu 1:200 verdünnbar, trotzdem extrem wirkungsvoll.

## Technische Daten

- Technische und sicherheitsbezogene Daten entnehmen Sie bitte unseren EG Sicherheitsdatenblättern.

# AL 14

## Totalreiniger für Abflüsse und Rohrleitungen



### Beschreibung

- AL 14 ist ein selbstaktiver Totalreiniger, löst sogar Haare und organische Abfallstoffe auf
- verflüssigt besonders problematische Verstopfungen wie Fleisch-, Fett-, Lebensmittelreste
- löst alle organischen Verstopfungen, selbst Haare werden aufgelöst
- optimal für alle Wartungsarbeiten in Kliniken, Schulen Kindergärten, Hotels, Altenheimen, Gaststätten, Sporthallen und Freizeitstätten

### Vorteile

- Rohrleitungen werden nicht angegriffen
- unschädlich für Kunststoffe, Gummidichtungen und Metall
- vorbeugend einsetzbar
- setzt keine Dämpfe frei, wirkt selbsttätig

### Anwendung

- 1 Teil AL 14 in 3 Teile heißes Wasser (ca. 90 °C) zugeben und in verschmutztes System geben, einwirken lassen, nach wenigen Minuten ist die Leitung frei, mit Wasser nachspülen.

#### Zur Vorbeugung:

1 Teil AL 14 auf 5 Teile Wasser

### Technische Daten

- Technische und sicherheitsbezogene Daten entnehmen Sie bitte unseren EG Sicherheitsdatenblättern.



# AL-A

## High-Tech Schmutz- und Fettlöser-Konzentrat



### Beschreibung

- AL-A entfernt Verschmutzungen durch Öle, Fette, Ruß und Wachs auf allen abwaschbaren Oberflächen
- Grundreinigung:  
Böden, Arbeitsflächen, Maschinen und Lüftungs- & Klimaanlage
- Powerreinigung:  
Kunststoff-Flächen, Gummi, Metall, Leuchtreklamen und Jalousien
- Standardreinigung:  
Türen, Wände, Böden, Fensterrahmen, Waschbecken, Fliesen, lackierte Oberflächen
- Schonreinigung:  
Glasflächen, abwaschbare Oberflächen, Wohnwagen, LKW- und PKW-Innenreinigung

### Vorteile

- biologisch abbaubar
- wirtschaftlich
- sicher für Material und Anwender
- vielseitig einsetzbar

### Anwendung

- AL-A kann im Sprüh-Wisch- und Tauchverfahren eingesetzt werden. Bestens geeignet für Ultraschallanlagen.
- Je nach Verschmutzungsgrad mit Wasser Verdünnen.
- Grundreinigung: 1: 5 bis 1: 10;
- Unterhaltsreinigung: 1:10 bis 1:20
- Schonreinigung: 1:20 bis 1:100.
- AL-A mit Wasser verdünnt kurz einwirken lassen, gründlich abspülen. Schadhafte und empfindliche Lacke sowie Aluminium können bei zu hoher Konzentration angegriffen werden.

### Technische Daten

- Technische und sicherheitsbezogene Daten entnehmen Sie bitte unseren EG Sicherheitsdatenblättern.

# AL-AS

Antischaum-Sicherheitsreinigungskonzentrat für Handwerk und Industrie



## Beschreibung

- AL-AS ist geeignet für den Einsatz in Industrie-Metallreinigungsmaschinen
- während des Reinigungsvorganges besteht Korrosionsschutz
- Metallteile können sofort nach der Reinigung, Spülvorgang und Trocknung lackiert werden
- schaumarm bis 35 ° C, schaumfrei ab 35° C
- in Ultraschallanlagen einsetzbar
- zur Systemreinigung bohremulsionsführender Maschinen und Großflächenreinigungsmaschinen
- gründliche Großflächenreinigung in Industrie, Verwaltung, Einkaufszentren, Werkstätten

## Vorteile

- äußerst wirksam und daher besonders wirtschaftlich
- sicher, reduziert die Unfallgefahr
- biologisch abbaubar, unbrennbar, phosphatarm, nitrit- und lösungsmittelfrei
- ersetzt den Einsatz von umweltbelastenden, chlorierten Kohlenwasserstoffen
- entwickelt keine giftigen Dämpfe

## Anwendung

- Anwendungskonzentration: 0,5 % bis 2 %

AL-AS wird eingesetzt:

|                            |               |
|----------------------------|---------------|
| Systemreinigung von        | 1:1 bis 1:5   |
| Oberflächenreinigung       | 1:10 bis 1:50 |
| Flächenreinigungsmaschinen | 1:30 bis 1:50 |
| Hochdruckreinigung         | 1:80          |
| Metallreinigung            | 1:100         |

## Technische Daten

- Technische und sicherheitsbezogene Daten entnehmen Sie bitte unseren EG Sicherheitsdatenblättern.

# AE-S

## Silikonspray



### Beschreibung

- AE-S ist ein Trenn-, Gleit- und Schmiermittel auf Silikonbasis und eignet sich besonders in den Bereichen Kunststofftechnik, Schaumstoff- und Textilverarbeitung, Papier-, Holz-, Druck- und Verpackungsindustrie
- verhindert Anhaften von Klebstoffen, Lacken und Harzen
- dient als Montagehilfe, z.B. bei Schlauchverbindungen
- eignet sich (bei geprüfter Verträglichkeit) als Pflegemittel für viele Kunststoffoberflächen
- wirkt antistatisch und antikorrosiv
- temperaturbeständig von ca.  $-50^{\circ}\text{C}$  bis  $+250^{\circ}\text{C}$

### Vorteile

- vielseitig einsetzbar
- antistatisch, antikorrosiv
- Trenn-, Gleit- und Schmiermittel in einem
- verhindert Anhaftungen

### Anwendung

- Dose vor Gebrauch schütteln. Aus 20 bis 30 cm Entfernung dünn und gleichmäßig aufsprühen. Auf lösemittlempfindlichen Oberflächen vor Gebrauch Verträglichkeit testen.
- Nicht verwenden, wenn Teile lackiert oder bedruckt werden.
- Nicht auf den Boden gelangen lassen - Rutschgefahr.
- Nicht auf stromführende Teile und Leitungen sprühen.
- Teile erst wieder unter Spannung setzen, wenn Treibgas und Lösemittel vollständig abgelüftet sind.
- Achtung: Treibgas kann sich in Hohlräumen absetzen.

### Technische Daten

- Technische und physikalische Daten entnehmen Sie bitte unseren EG Sicherheitsdatenblättern.



# AL-ES

## Intensiv- Grill- und Konvektomatenreiniger



### Beschreibung

- AL-ES löst schwierige Rauchharz- und Eiweißrückstände
- mit kraftvollem Aktivschaum
- entwickelt keine giftigen Dämpfe

### Anwendung

- AL-ES ist mit heißem Wasser 1:4 bis 1:30 zu verdünnen. Geräte vor der Reinigung vorheizen und satt einsprühen. Das Produkt wird eingesetzt zur Entfernung schwerster Verschmutzungen von Räucher- kammern, Konvektomaten, Backöfen, Grills, Gittern und Filtern. Entfernt verkrustete und angebrannte Fet- te von allen Oberflächen aus Metall, Kunst- stoff, Beton, Holz, Keramik, Fliesen. Gelöste Rückstände mit Bürste, Lappen oder Wasserstrahl entfernen.

### Vorteile

- biologisch abbaubar, umweltschonend unbrennbar
- wirtschaftlich und sicher in der Anwendung
- lösemittelfrei

### Technische Daten

- Technische und sicherheitsbezogene Daten entnehmen Sie bitte unseren EG Sicher- heitsdatenblättern.

# AL-FIX

## Totalreiniger für Abflüsse und Rohrleitungen



### Beschreibung

- AL-FIX ist ein selbstaktiver Totalreiniger, löst sogar Haare und organische Abfallstoffe auf
- verflüssigt besonders problematische Verstopfungen wie Fleisch-, Fett-, Lebensmittelreste
- löst alle organischen Verstopfungen, selbst Haare werden aufgelöst
- optimal für alle Wartungsarbeiten in Kliniken, Schulen Kindergärten, Hotels, Altenheimen, Gaststätten, Sporthallen und Freizeitstätten

### Vorteile

- Rohrleitungen werden nicht angegriffen
- unschädlich für Kunststoffe, Gummidichtungen und Metall
- vorbeugend einsetzbar
- setzt keine Dämpfe frei, wirkt selbsttätig

### Anwendung

- 1 Teil AL-FIX in 1 Teil heißes Wasser (ca. 90° C) zugeben und in verschmutztes System geben, einwirken lassen, nach wenigen Minuten ist die Leitung frei, mit Wasser nachspülen.

#### Zur Vorbeugung:

1 Teil AL-FIX auf 2 Teile Wasser

### Technische Daten

- Technische und sicherheitsbezogene Daten entnehmen Sie bitte unseren EG Sicherheitsdatenblättern.

# AL-ST

## Grundstück-Spezialreiniger



### Beschreibung

- AL-ST entfernt umweltbedingte Ablagerungen und Verschmutzungen sowie Grünbeläge durch Algen auf Beton, Pflastersteinen, Steinplatten selbsttätig

#### Bitte beachten!

- nicht auf Pflanzen gelangen lassen, da diese absterben bzw. stark geschädigt werden

### Anwendung

- Vor Anwendung des Produktes Grünbeläge oder grobe Verschmutzungen manuell entfernen. Produkt je nach Verschmutzungsgrad des Untergrundes mit Wasser im Verhältnis 1:2 bis 1: 15 verdünnen, dann gleichmäßig mittels Gießkanne aufbringen. Nach entsprechender Einwirkzeit Produktreste von Oberflächen gründlich abspülen. Bis zum Abschluß der Reinigung, Personen und Tiere fernhalten. Bei empfindlichen Belägen oder Natursteinen Produkt an unauffälliger Stelle testen.

### Vorteile

- selbsttätige Wirkung
- kraftvoll, hochkonzentriert

### Technische Daten

- Technische und sicherheitsbezogene Daten entnehmen Sie bitte unseren EG Sicherheitsdatenblättern.

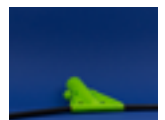
Hilfsmittel

Bezeichnung

Abbildung

HM0016

Gießkannenaufsatz





# AL-Total

Abflussfrei mit extremer Sofortwirkung



## Beschreibung

- AL-Total löst organische und mineralische Ablagerungen und Verstopfungen
- hartnäckige Verstopfungen durch Haare, Hygieneartikel, Fett, Kalk- und Urinstein, Zellstoffverbindungen werden schnell behoben
- nicht auf Aluminium, Chrom, Edelstahl, verzinkte oder vergoldete Untergründe, Acryl oder Magnesium gelangen lassen
- bei der Anwendung kann es zu starker Wärmeentwicklung kommen
- zur besseren Dosierung Einfüllhilfen verwenden
- niemals mit anderen Chemikalien oder Rohreinigungsprodukten in Kontakt bringen

## Vorteile

- Doppelwirkung
- zeitsparend
- mit Sofortwirkung, löst schwerste Verstopfungen in Sekundenschnelle

## Anwendung

- AL-Total langsam und vorsichtig in den Ablauf gießen, ca. 5 Minuten einwirken lassen und danach vorsichtig mit Wasser nachspülen. Gegebenenfalls den Vorgang wiederholen. Versehentlich benetzte Flächen sofort mit Wasser abspülen.  
Für Waschbeckenabflüsse verwenden Sie bitte unser AL-14.  
AL Total bevorzugt bei großen Abflüssen wie Toiletten oder Pissoirs verwenden.

## Technische Daten

- Technische und sicherheitsbezogene Daten entnehmen Sie bitte unseren EG Sicherheitsdatenblättern.

Hilfsmittel

Bezeichnung

Abbildung

HM0018

Set für Haut- und Augenschutz



# AL-V Plus

## Hochkonzentrierter Intensivreiniger



### Beschreibung

- AL-V Plus ist ein wasserbasierender, hochkonzentrierter Intensivreiniger zur Entfernung von pflanzlichen und mineralischen Ölen und Fetten, Eiweiß, Trennmitteln, Schmutz und Wachsen, frischen Farbstoffen und Pigmentfarben.

### Anwendung

- Gebrauchsfertig. Der Reiniger kann bis 1:40 mit Wasser verdünnt werden, die Viskosität nimmt mit Zugabe von Wasser ab. Aufsprühen, einwirken lassen, abwischen. Bei Einsatz in der Lebensmittelindustrie: Oberfläche nach der Reinigung mit Wasser abspülen. Bei Aluminium und Zink: Verdünnung 1:30 bis 1:40. Vorher testen.

### Vorteile

- nicht brennbar, phosphatfrei
- temporärer Korrosionsschutz
- optimale Haftung an senkrechten Flächen

### Technische Daten

- Technische und sicherheitsbezogene Daten entnehmen Sie bitte unseren EG Sicherheitsdatenblättern.

Hilfsmittel

Bezeichnung

Abbildung

HM0005

Schaumsprühkopf



# AL-W

## Werkstattreiniger



### Beschreibung

- AL-W löst Verschmutzungen durch Öle, Fette, Wachse, Ruß und schmierige Ablagerungen von Beton- und Klinkerböden, Fliesen, PVC Böden, Maschinen, Fahrzeugen, Felgen und anderen abwaschbaren Flächen
- wassermischbar, hohe Anwendungsverdünnung von 1:5 bis 1:1000
- ersetzt gesundheits- und umweltschädliche Lösemittelprodukte

### Anwendung

- Im Sprüh- oder Wischverfahren, mit Hochdruck- bzw. Dampfstrahlreinigungsgeräten.

Bei empfindlichen Oberflächen vorher auf Verträglichkeit prüfen.

### Vorteile

- umweltverträglich und sicher
- hohe Materialverträglichkeit
- universell einsetzbar, unbrennbar
- schaumarm

### Technische Daten

- Technische und sicherheitsbezogene Daten entnehmen Sie bitte unseren EG Sicherheitsdatenblättern.



# ALG

## Algizid und Wasser-Klarhaltemittel



### Beschreibung

- ALG bekämpft wirksam Algen und beseitigt durch die desinfizierende Wirkung ebenso schleimbildende und andere Bakterien
- flockt unangenehme Schwebstoffe im Wasser aus
- besitzt einen hohen Wirkungsgrad
- eignet sich zum Einsatz in Brauchwassertanks, Wärmetauschern, Kühltürmen, industriellen Wasserkreisläufen, Wasserkaskaden sowie Zier- und Springbrunnen ohne Fischbesatz

### Vorteile

- hält Wasser rein und klar
- absolut schaumfrei
- wirkt dauerhaft und zuverlässig

### Anwendung

- Vor der Erst-bzw. Startdosierung muss zur Sicherstellung der vollen Wirkung das entsprechende System gründlich gereinigt und von Ablagerungen befreit werden. Danach mit Frischwasser oder geklärtem Wasser befüllen und bei der Zugabe von ALG für eine gute Durchmischung sorgen.

#### Wärmetauscher , Kühltürme, Kaskaden, Brunnen etc.:

Dosierung Startanwendung  
1 Liter ALG pro 10.000 (10 m<sup>3</sup>) Liter Wasser  
Dosierung Folgeanwendung  
0,2 Liter ALG pro 10.000 Liter Wasser

#### Algenkontrolle:

Nach anfänglicher Startdosierung reicht in der Regel 0,15 Liter pro 10.000 Liter Wasser aus, für die Überwinterung 0,10 Liter pro 10.000 Liter Wasser. Bei erhöhter regionaler oder witterungsbedingten Algensporenbelastung kann eine höhere Dosierung nötig sein.

### Technische Daten

- Technische und sicherheitsbezogene Daten entnehmen Sie bitte unseren EG Sicherheitsdatenblättern.
- Biozide sicher verwenden.  
Vor Gebrauch stets Kennzeichnung und Produktinformation lesen.  
bua: Reg.-Nr. N-76164, PT 2



## B 8

### Öl – und Chemikalienbindemittel



#### Beschreibung

- B 8 schafft Sicherheit in Ihrem Unternehmen
- verhindert Umweltschäden
- nimmt auch tief in poröse Böden eingedrungene Flüssigkeiten durch seine Kapillarkwirkung auf
- nimmt auf allen harten Böden Flüssigkeiten vielfältigster Art, wie z.B. Farben, Lacke, Säuren, Laugen, Lösungsmittel, Kühlmittel, Fette, Heizöl sicher und schnell auf

#### Anwendung

- B 8 einfach aufstreuen, verteilen und einwirken lassen, danach mit Kehrschaufel aufnehmen und je nach aufgenommener Flüssigkeit sachgemäß entsorgen.

#### Vorteile

- beste Chemikalien – und Ölbinde-eigenschaften
- schnell und sicher in der Anwendung
- mehrfach verwendbar
- bindet sämtliche Flüssigkeiten
- große Saugwirkung

#### Technische Daten

- Technische und sicherheitsbezogene Daten entnehmen Sie bitte unseren EG Sicherheitsdatenblättern.

## B 100

### Schnellabsorber mit Geruchsvertilger für wässrige Flüssigkeiten



#### Beschreibung

- B 100 ist bestens geeignet zur Aufnahme von Erbrochenem, Urin, Blut, Körperflüssigkeiten, Bier, Wein, Soßen, Kaffee, Tee, Säften und vielen wässrigen Flüssigkeiten sowie Polymerrückständen in Kläranlagen
- Bruchglas wird durch die Gelbildung sicher umhüllt und reduziert die Verletzungsgefahr durch Glassplitter
- wird eingesetzt in Gastronomie, Hotels, Schulen, Altenheim, Krankenhäusern, Omnibus- und Taxiunternehmen, Krankentransportfahrzeugen, Polizeifahrzeugen, Ausnüchterungszellen, Tierheimen, Kindergärten, Sportvereinen, Handwerk und Industrie -verwandelt Flüssigkeiten schnell in trockenes, leicht aufnehmbares kehrfähiges Feststoffmaterial

#### Vorteile

- Aufnahme bis zum 100- fachen seines Eigengewichts
- beseitigt üble Gerüche, z.B. von Erbrochenem
- wirtschaftlich im Einsatz
- schnell griffbereit in praktischer Streudose
- B 100 ist kennzeichnungsfrei

#### Anwendung

- Einfach auf die zu bindende Flüssigkeit gleichmäßig aufstreuen und einwirken lassen.  
Nach kurzer Zeit bildet sich ein kehrfähiges Gel, das sich je nach aufgenommener Flüssigkeit über den Hausmüll entsorgen lässt.

#### Technische Daten

- Technische und sicherheitsbezogene Daten entnehmen Sie bitte unseren EG Sicherheitsdatenblättern.

# BlueMoClean 100

## BIOLOGISCHER TEILEREINIGER

**BlueMoClean 100** ist eine umweltfreundliche Entfettungsmethode, die ohne den Einsatz von Lösemitteln auskommt. Das Verfahren nutzt eine biologische Abbautechnologie, um Öle und Fette zu entfernen. Die Reinigungsflüssigkeit **BlueMoClean Liquid** wird auf eine Temperatur von 38°C erwärmt und durch eine Pumpe ständig in Bewegung gehalten. Verschmutzte Teile können

entweder durch tauchen, spritzen oder mit einem Pinsel gereinigt werden. Die Lösung enthält spezielle Tenside, die Verunreinigungen effektiv lösen und entfernen. Durch Verwendung von **BlueMoClean Tabs** wird die biologische Abbaufähigkeit der Lösung verbessert. Grobe Partikel und Feststoffe werden durch die Filterung in der Anlage zurückgehalten.

### VORTEILE:

- konstante Reinigungsqualität
- lösemittelfrei
- kennzeichnungsfrei
- wirkt biologisch –  
schont die Umwelt
- geringer Wartungsaufwand,  
spart Zeit und Kosten
- NSF-Zulassung



Filtert kleinste  
Schmutzpartikel



Hohe Standzeit durch  
Mikroorganismen



Reinigung durch  
abdsuschen und Pinsel



Reinigung durch  
eintauchen

# BlueMoClean Liquid

## REINIGUNGSLÖSUNG

**BlueMoClean Liquid** ist keine herkömmliche alkalische Reinigungslösung oder ein mineralölbasiertes Lösemittel, sondern eine konzentrierte wässrige Lösung. Das Produkt ist kennzeichnungsfrei und erfordert nur einen geringen Wartungsaufwand, was Zeit und Kosten spart



## ANWENDUNG

**BlueMoClean Liquid** ist wirksam gegen Fette, Öle, feste Stoffe, Kohlenstoffrückstände und verschiedenste Arten von Ablagerungen. Es eignet sich für alle Metalle und Kunststoffe, sowie Metall- und Gummiteile. Während der Reinigung sorgt eine temporäre Korrosions-

schutzschicht für zusätzliche Sicherheit. Für Teile aus empfindlichen Aluminiumlegierungen empfehlen wir, die Eintauchzeit auf 30 Minuten zu begrenzen und anschließend eine Trocknung mit Druckluft durchzuführen.

# BlueMoClean Tabs

## KONZENTRAT AUS MIKROORGANISMEN



**BlueMoClean Liquid** ist ausschließlich in Kombination mit **BlueMoClean Tabs** wirksam, die ein spezielles Konzentrat aus Mikroorganismen zum Kohlenwasserstoffabbau enthalten. Die Tabs sollten alle 4 Wochen direkt in die Reinigungslösung gegeben werden. Während der Entfettung in **BlueMoClean Liquid** entsteht keine stabile Emulsion, sondern Fette und Öle bleiben auf der Oberfläche schwimmend.



# BlueMoSorb **ARP**

## RECYCLINGSTATION

Die **BlueMoSorb ARP** ist eine praktische Recyclingstation, die alles in einem bietet und dazu noch mobil ist. Das spezielle Absorptionsmittel **BlueMoSorb Refill** wird in der Station nicht nur gelagert, sondern auch verteilt

und recycelt. Mit Hilfe von **BlueMoSorb ARP** können zum Beispiel in Werkstätten verschüttete Flüssigkeiten effizient und kosteneffektiv beseitigt werden.

### VORTEILE:

- konstante Reinigungsqualität
- lösemittelfrei
- kennzeichnungsfrei
- wirkt biologisch – schont die Umwelt
- geringer Wartungsaufwand, spart Zeit und Kosten
- Verbrauchskontrolle: Dank des Siebes wird 100% der Kapazität des Absorptionsmittel genutzt
- Saugt achtmal mehr als herkömmliche Absorptionsmittel





## 1 SOFORTIGE REAKTION IM NOTFALL

Dank des schnellen Zugangs zu Absorptionsmitteln und Werkzeugen, ist eine effektive Behandlung von verschüttetem Material schnell möglich. Es erfolgt eine sofortige Absorption. Das Absorptionsmittel schließt die Kohlenwasserstoffe ein und verhindert eine Einsickerung in den Boden. Dadurch bleibt keine Fettschicht auf dem Boden zurück und Ihre Böden sind trocken und sicher.

## 2 EFFEKTIVES SIEBSYSTEM

Das Siebsystem sammelt Klumpen auf, während das wiederverwendbare Pulver in einem separaten Lagerbehälter gesammelt wird - eine effiziente Methode zur Reinigung von Flüssigkeiten. Sie haben dadurch eine Verbrauchskontrolle, denn durch das Sieb wird 100% der Kapazität des Absorptionsmittels genutzt.

## 3 EINFACHE HANDHABUNG DES ABSORPTIONSMITTELS

Durch die Schüttklappe ist das Absorptionsmittel einfach zugänglich und die Menge kann leicht dosiert werden. Wenn die Schüttklappe geschlossen ist, ist der Behälter vollständig abgedichtet. Der Wartungsaufwand ist sehr gering und spart somit Zeit und Geld.

# BlueMoSorb Refill

- Keine Kieselerde
- Saugt alle Flüssigkeiten
- Nicht scheuerndes Pulver
- Geringer Ascheanteil



# CLA

## Profi Allround Reiniger mit Frischduft



### Beschreibung

- CLA hinterlässt eine saubere, streifenfrei Oberfläche ohne Putzstreifen auf allen abwaschbaren Oberflächen wie z.B. Marmor, Terrazzo, Fliesen, Glas, Kunststoff, Porzellan, PVC, Holz, Linoleum
- löst auch tief eingedrungene hartnäckige Verschmutzungen. Mit minimalem Aufwand werden beste Ergebnisse erzielt und somit Zeit und Geld gespart
- ist einsetzbar für Fenster, Türen, Fussböden, Jalousien, Rolläden. Einsetzbar für Fahrzeuge, Schiffe, Möbel, Flugzeuge etc.
- besonders wirtschaftlich in der Anwendung hoch konzentriert
- vielseitig, auf nahezu allen Flächen einsetzbar

### Vorteile

- streifenfreie Reinigung
- hautfreundlich und mild
- hinterlässt einen langanhaltenden Frischduft
- Inhaltsstoffe biologisch abbaubar

### Anwendung

- Kann einfach und sparsam mit einem Sprühgerät auf die zu reinigenden Flächen aufgesprüht werden. Anschließend mit einem Tuch, Schwamm, Fensterleder abwischen.  
Zur Fussbodenreinigung: einen Spritzer in das Wischwasser zugeben.

Je nach Verschmutzungsgrad und Anwendungsbereich 1:10 bis 1:1000 Verdünnbar.

#### Mischungsverhältnis:

|                         |                |
|-------------------------|----------------|
| schwere Verschmutzungen | 1:10 – 1:30    |
| leichte Verschmutzungen | 1:30 – 1:100   |
| Glasreinigung           | 1:500 – 1:1000 |

### Technische Daten

- Technische und sicherheitsbezogene Daten entnehmen Sie bitte unseren EG Sicherheitsdatenblättern.

# CLC

## Universalreiniger für gehobene Ansprüche



### Beschreibung

- CLC ist durch seine spezielle Wirkstoffkombination besonders für die anspruchsvolle Raumhygiene geeignet
- ist sowohl im Wohn- und Gebäudebereich, wie auch zur PKW- und LKW Reinigung bestens geeignet
- wirtschaftlich, sparsam
- biologisch abbaubares Umweltschutzprodukt
- einfache Handhabung, enthält keine Säuren oder schädliche Stoffe

### Vorteile

- angenehmer Frischeduft
- hochkonzentriert
- anwenderfreundlich

### Anwendung

- Bei geringfügiger Verschmutzung 1 Teil mit 100 bis 500 Teilen Wasser für den täglichen Gebrauch von gestrichenen Wänden, Türen, Leder, Kunststoffoberflächen, Möbeln, Fliesen, Aluminium und Chrom verwenden.

Bei groben Verschmutzungen sowie für fettige Böden, Ölverschmutzungen, Nikotinablagerungen wird 1 Teil CLC mit 20 bis 50 Teilen Wasser verdünnt.

Wir empfehlen zur Verdünnung handwarmes Wasser zu verwenden.

### Technische Daten

- Technische und sicherheitsbezogene Daten entnehmen Sie bitte unseren EG Sicherheitsdatenblättern.



# CLF

Glanzreiniger für Glas und glatte Oberflächen



## Beschreibung

- CLF hinterlässt keinen Blauschleier auf Glasflächen
- reinigt rückstands- und streifenfrei schonend und gründlich mit einer angenehmen frischen Duftnote
- verhindert durch seine milden Wirkstoffe auch bei oftmaliger Anwendung Oberflächen Materialangriff oder sonstige Beschädigungen
- hohes Reinigungsvermögen
- sparsam und wirtschaftlich

## Vorteile

- absolut streifenfreier Glanzreiniger
- zieht schnell ab
- auch bei Sonneneinstrahlung streifenfrei

## Anwendung

- Je nach Verschmutzung mittels geeigneten Sprühgerät pur oder bis 1:4 mit Wasser verdünnt auf die zu reinigende Fläche auftragen, anschließend mit einem Trocken- oder Ledertuch abwischen.

Aufgrund seiner Vielseitigkeit ist CLF ein optimaler Reiniger für alle KFZ Branchen, Bus- und Taxibetriebe, Hotels, Gastronomie- und Freizeiteinrichtungen, Altenheime, Schulen, Messe- und Ladenbau, Boote, Sport- und Freizeitgeräte, Fitnessstudios etc.

## Technische Daten

- Technische und sicherheitsbezogene Daten entnehmen Sie bitte unseren EG Sicherheitsdatenblättern.

Hilfsmittel

Bezeichnung

Abbildung

HM0033

Echtes Ziegenleder, Größe:  
ca. 65 cm x 45 cm



# CLW

## Fußbodenpflege-Konzentrat



### Beschreibung

- CLW ist ein optimales Unterhaltsreinigungs- und Pflegeprodukt für unterschiedlichste Fußbodenbeläge wie Linoleum, PVC, Gummi, poliertem Stein, Marmor
- bildet einen rutschhemmenden, seidig glänzenden Film ohne Schichtaufbau und schützt vor rascher Wiederverschmutzung
- auf allen Fußbodenbelägen einsetzbar
- hohes Reinigungsvermögen
- nicht auf unversiegeltem Holz oder Parkett anwenden
- angenehmer Raumduft

### Vorteile

- rutschhemmend eingestellt
- wirtschaftlich, da sehr ergiebig
- trocknet ohne Wischspuren

### Anwendung

- CLW wie angegeben mit mehreren Teilen Wasser verdünnen, Fußboden nass wischen und trocknen lassen.  
Nach der Trocknung zur Erhöhung des Glanzes polieren. Zur Steigerung des Glanzes kann mit einer Einscheibenmaschine 180 – 2000 U/min und weicher Padscheibe poliert werden.

Intensivreinigung/Erstpflege:

1:5 – 1:20

Unterhaltsreinigung manuell:

1: 100 – 1:200

Unterhaltsreinigung mit Reinigungsautomat:

1:200 – 1:300

### Technische Daten

- Technische und sicherheitsbezogene Daten entnehmen Sie bitte unseren EG Sicherheitsdatenblättern.

## D-F 30

### Desinfektion mit Breitbandwirkung



#### Beschreibung

- D-F 30 desinfiziert Oberflächen und Inventar in z.B. Krankenhäuser, Arztpraxen, Tierarztpraxen, Sonnenstudios
- dient zusätzlich zur Desinfektion von Oberflächen in der Lebensmittelbranche
- bestens geeignet zur Desinfektion nach HACCP Verfahren
- Wirkungsspektrum: unbehüllte und behüllte Viren, z.B Polio, ECBO, Adeno, Influenza, Vaccinia, Rota, Polyoma SV 40, Noro

#### Vorteile

- DVG- und VAH- gelistet
- frei von Formaldehydabspaltern und Formaldehyd
- niedrige Anwendungskonzentration
- schneller Wirkungseintritt

#### Anwendung

- Flächendesinfektion in Krankenhaus und Praxis  
Bakterien: 2 % - 15 min; 1 % - 60 min; 0,5 % 240 min  
Tuberkulose: 5 % - 30 Min, Viruzidie ( inkl. HIV, HBV, HCV) gem. VAH Empfehlung:  
5 % - 15 min  
4 % - 60 min  
Behälter immer zuerst mit kaltem Leitungswasser füllen und dann D-F 30 zugeben.  
Alle Flächen und Gegenstände, die mit Nahrungsmitteln in Berührung kommen, sind nach dem Desinfektionsvorgang (Einwirkzeit beachten !) mit Trinkwasser nachzuspülen.  
Biozide sicher verwenden! Vor Gebrauch stets Produktinformation und Kennzeichnung lesen.  
BAUA-Nr. N-76170

#### Technische Daten

- Technische und sicherheitsbezogene Daten entnehmen Sie bitte unseren EG Sicherheitsdatenblättern.

# E 1 flüssig/Gel

## Hochwirksamer Dickschichtentferner



### Beschreibung

- E 1 wird eingesetzt zur Entlackung von Lackierkabinen, Spritzpistolen (nicht über Nacht einwirken lassen, max. 30 Minuten)
- löst den Lack als Haut oder Schuppen ab, kann dadurch mühelos herausgefiltert werden
- die Einwirkzeit variiert je nach Lackart, bestmögliche Wirkung wird im Tauchbad erzielt
- Optimal ist der Einsatz im Tauchbad
- löst 1- und 2- Komponentenlacke, Pulverbeschichtungen, Acryl – oder Latexfarben.

### Vorteile

- Extrem wirksam
- durchdringt mehrere Lackschichten
- breites Wirkungsspektrum
- lange Standzeit, wiederverwendbar
- entfernt Einbrennlacke

### Anwendung

- **Wichtiger Hinweis:** Nur so lange einwirken lassen, bis sich der Lack gelöst hat. Dichtungen, Kunststoffe und empfindliche Metalle können je nach Einwirkzeit angegriffen werden, immer auf Verträglichkeit prüfen (z.B. bei Aluminium).

Mit Naturborstenpinsel satt auftragen einwirken lassen. Ideal im Tauchbad, nur geeignete Behälter verwenden, möglichst Abdecksubstanz einsetzen.

### Technische Daten

- Technische und sicherheitsbezogene Daten entnehmen Sie bitte unseren EG Sicherheitsdatenblättern.



# EF 50

## Enteisungsgranulat



### Beschreibung

- EF 50 taut durch Hitzebildung bis ca. 55° C bei Kontakt Eis und festgetretenen Schnee sicher und schnell auf. Wirkt achtmal schneller als Streusalz, verhindert das Wiedergefrieren. Zum sparsamen Gebrauch Neuschnee vor der Anwendung entfernen.
- ist auf jedem Untergrund einsetzbar, kann mit Streusalz, Splitt oder Sand gemischt werden
- ist die Alternative zu anderem umweltschädigenden Streumitteln, da es sparsam in der Anwendung, pflanzenverträglich, grundwasserneutral (WGK 1) und dauerhaft wirksam ist ohne schädigende Rückstände
- greift Beton, Marmor, Asphalt sowie Textilböden nicht an, verursacht keine weißen Ränder. Nicht auf frischen oder schadhaften armierten Beton aufbringen

### Vorteile

- wirkt bis minus 30° C, Streusalz bis - 7° C
- langanhaltende Wirkung, bis zu 3 Tagen ohne erneuten Schneefall
- wirkt extrem schnell (8 mal schneller als Streusalz), sehr sparsam 10 – 40 g pro Quadratmeter
- schützt lange vor wiedergefrieren
- Tauwirkung entsteht durch Hitzebildung

### Anwendung

- EF 50 mittels Schaufel oder Streuwagen auf die eisglatte Oberfläche aufbringen.

### Technische Daten

- Technische und sicherheitsbezogene Daten entnehmen Sie bitte unseren EG Sicherheitsdatenblättern.

Hilfsmittel

HM0031

Bezeichnung

Schaufel mit  
Messkala

Abbildung



# EF 50 flüssig

## Enteisermittel



### Beschreibung

- EF 50 flüssig ist ein spezielles Enteisungsmittel und beseitigt sparsam Eis und Schnee
- eignet sich für jeden befestigten Untergrund und ist auch kombiniert mit Salz, Splitt oder Sand einsetzbar
- wirkt bis zu bis zu minus 30 °C (Streusalz bis minus 7 °C) und bis zu achtmal schneller als Streusalz
- läßt sich gleichmäßig aufsprühen oder gießen und ist dadurch wesentlich ergiebiger als das Streuen fester Salze, das entlastet zudem die Umwelt
- ist im Gegensatz zu festen Salzen auch bei Gefälle, Rampen mit starker Neigung und sogar auf Gitterrosten einsetzbar
- Wirkung hält ohne erneuten Schneefall bis zu 3 Tagen an

### Vorteile

- wirkt bis minus 30° C, Streusalz bis - 7° C
- langanhaltende Wirkung, bis zu 3 Tagen ohne erneuten Schneefall
- schützt lange vor wiedergefrieren

### Anwendung

- Soweit möglich oder nötig Schnee und Eis mit Schieber oder Besen beseitigen. EF 50 flüssig gleichmäßig aufsprühen oder gießen. Gitterroste von der Seite einsprühen. Bei saugfähigem Untergrund den Vorgang ggf. wiederholen.

Nicht auf frischen (unter 7 Wochen alten) oder schadhaften Beton aufbringen. Nicht geeignet zum Einsatz auf Räumerbahnen. Nicht zu Enteisung von Fahrzeugscheiben verwenden, hierzu empfehlen wir unser Produkt K 5.

### Technische Daten

- Technische und sicherheitsbezogene Daten entnehmen Sie bitte unseren EG Sicherheitsdatenblättern.

# ESW

Edelstahlpflegemittel mit strahlender Optik



## Beschreibung

- ESW ist Griffschutz und Versiegelung für Edelstahl, Aluminium, Kunststoffe und andere Oberflächen
- reinigt, pflegt und schützt in einem Arbeitsgang
- bildet keine unangenehmen Dämpfe
- schützt vor schneller Wiederverschmutzung
- hinterlässt einen trockenen seidenmatten Schutzfilm

## Vorteile

- trocknet sehr schnell und verleiht einen dauerhaften Griffschutz
- streifenfreier Glanz
- sparsam in der Anwendung
- griffeste Konservierung

## Anwendung

- Dünn und gleichmäßig mit einem fusselreifen Lappen oder Schwamm auftragen

Nicht auf feuchten Flächen auftragen

### Anwendungsbereiche:

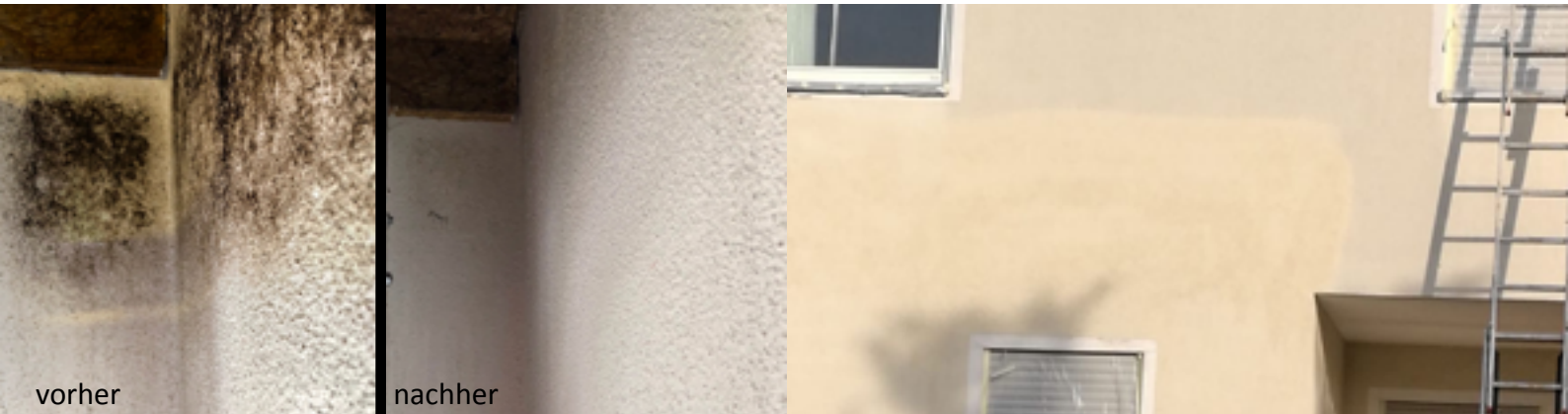
Lebensmittelverarbeitende Betriebe wie Großküchen, Hotels, Gaststätten, Metzgereien, Bäckereien, Konditoreien.

## Technische Daten

- Technische und sicherheitsbezogene Daten entnehmen Sie bitte unseren EG Sicherheitsdatenblättern.

# FG 1

## Schimmel – und Algenentferner



### Beschreibung

- FG 1 ist ein Spezialprodukt gegen Algen- und Schimmelbefall
- wirkt bleichend und hellt befallene Oberflächen wieder auf
- für Innen- und Außenbereiche wie z.B. Holz, Beton, Fassaden, Fliesen, Ziegeln, Fugen und vielen Kunststoffen
- im Lebensmittelbereich anwendbar wie z.B. Zerlegebrettern, Transportbändern und Gärkörben

### Vorteile

- wirkt antibakteriell
- kraftvoll, schnell, hochkonzentriert
- für Fassaden, keine lange Wartezeiten zur Weiterbearbeitung der Fassaden
- große Zeitersparnis

### Anwendung

- FG 1 wird zur Reinigung je nach Verschmutzung 1:1 bis 1:5 mit Wasser verdünnt, 5 – 10 Minuten einwirken lassen, danach mit Wasser abspülen.  
Nicht auf Aluminium, Messing – oder Kupferoberflächen verwenden.  
FG 1 nicht mit sauren Reinigungs- und Desinfektionsmitteln mischen!  
BauA-Nr.: N-75898  
Biozide sicher verwenden. Vor Gebrauch stets Kennzeichnung und Produktinformation lesen Im Außenbereich auf trockenen Untergrund auftragen.

### Technische Daten

- Technische und sicherheitsbezogene Daten entnehmen Sie bitte unseren EG Sicherheitsdatenblättern.



## FG Chlorfrei

Antimikrobieller, chlorfreier Spezialreiniger mit Tiefenwirkung



### Beschreibung

- FG Chlorfrei wirkt gegen Schimmel, Hefen, Algen und Bakterien
- ideal für Bad/WC, Duschkabinen, Fugen und Silikonfugen
- bleicht, desinfiziert und desodoriert
- zerfällt bei Anwendung zu Wasser und Sauerstoff

### Anwendung

- FG Chlorfrei wird pur bis 1:5 verwendet. Die zu behandelnden Flächen mit der hergestellten Lösung benetzen und ca. 60-120 Minuten einwirken lassen. Falls möglich anschließend gründlich mit Trinkwasser abspülen.  
**FG Chlorfrei nicht mit Reinigungs- oder Desinfektionsmitteln mischen.**  
**Kontakt mit Möbeln oder empfindlichen Gegenständen vermeiden.**  
**Kühl und stehend lagern.**

### Vorteile

- geruchsneutral
- konzentriert, hochwirksam
- einzigartige Sofortwirkung
- chlorfrei

### Technische Daten

- Technische und sicherheitsbezogene Daten entnehmen Sie bitte unseren EG Sicherheitsdatenblättern.

## G-Band 40

Kaltselbstklebendes Polymerbitumen- Abdeckband für Risse in Asphaltbelägen



### Beschreibung

- G-Band 40 kaltselbstklebendes Abdeckband für Risse in Asphaltbelägen)
- ausgezeichnete Dichtungswirkung wird durch seine spezielle Rezeptur aus polymermodifiziertem Bitumen und hochwertigen Füllstoffen garantiert

### Anwendung

- Der Naht-/Rissbereich muss trocken und frei von losen Bestandteilen sein. Beidseitig des Bereiches ist als Voranstrich Bitugrund aufzutragen. Die Menge des Voranstrichs richtet sich nach dem Untergrund, dabei sollte eine Überdosierung auf jeden Fall vermieden werden. Nach dem Abtrocknen des Voranstrichs wird G-Band 40 abgerollt und mit der Klebstoffseite mit schwachem Druck auf den Rissbereich aufgebracht und mittels Walze oder Handstamper angedrückt. Um das Ankleben des Bandes am Arbeitsgerät zu vermeiden ist die Oberfläche mit Brechsand abzustreuen. Hinweis: Bei Temperaturen unter +10 °C kann die Klebkraft des Bandes durch leichtes Erwärmen des Asphaltes mittels Propanflamme erhöht werden.

### Vorteile

- ausgezeichnete Dichtungswirkung
- spezielle Rezeptur

### Technische Daten

- Technische und sicherheitsbezogene Daten entnehmen Sie bitte unseren EG Sicherheitsdatenblättern.

# G-Chips

## Straßenreparatur-Thermosticks



### Beschreibung

- **G-Chips** sind innovative Thermoplastkunststoff-Chips zur Schnellreparatur von Rissen, Schlaglöchern und Ausbrüchen auf Beton und Asphaltoberflächen
- kann von nur 1 Person verarbeitet werden und muss nicht nachverdichtet werden
- beugt Bildung größerer Schadstellen vor
- ist nicht frostempfindlich und kann auch bei Minusgraden eingesetzt werden
- geeignet für Risse und Schlaglöcher bis max. 50 mm Tiefe und 20 cm Durchmesser

### Vorteile

- innovative Thermoplastkunststoff-Sticks
- schnelle Verarbeitung und damit Freigabe der Fahrbahn schon nach 20 Minuten
- ideal für Risse und Schlaglöcher
- für alle Jahreszeiten geeignet
- auf Asphalt und Beton einsetzbar

### Anwendung

- Der Untergrund muss sauber, trocken, frei von losen Bestandteilen und Trennmitteln sein. Den sauberen Untergrund erwärmen und damit auch die Restfeuchte entfernen. Riss bzw. Schlagloch mit G-Chips auffüllen gut verteilen. Mit einem Gasbrenner gleichmäßig auf ca. 220 °C erhitzen, bis es aufschmilzt und eine homogene Masse ergibt, die dann in jede Ecke eindringt und die Schadstelle auffüllt. G-Chips in tieferen Stellen lagenweise (ca. 15 mm pro Lage) einbauen. Ggf. erneut anschmelzen und weiter bis max. 50 mm auffüllen. Abschließend mit Edelsplitt abstreuen.

### Technische Daten

- Technische und sicherheitsbezogene Daten entnehmen Sie bitte unseren EG Sicherheitsdatenblättern.



## G-F3

Pflasterfugenmörtel, die umweltfreundliche Lösung zur Unkrautverhinderung in Fugen



### Beschreibung

- G-F3 ist im Innen- und Außenbereich anwendbar, geeignet für Fussgänger- oder PKW Belastung

### Anwendung

- G-F3 ist gebrauchsfertig angemischt. Vakuumbutel aufschneiden, auf die zu bearbeitende Fläche schütten, mittels Besen sorgfältig in die Fugen einkehren. Optimal ist das Einspülen mit einem sanften Wasserstrahl, den Strahl nicht direkt auf die Fugen richten. Restrückstände auf der Oberfläche sofort mit einem weichen Besen diagonal zum Fugenverlauf abkehren.  
Nach 24 Stunden begehbar, volle Belastung nach 7 Tagen  
Verarbeitungszeit: ca. 30 Minuten  
Fugentiefe: minimal 20 mm  
Fugenbreite, minimal 5 mm

### Vorteile

- verhindert Unkrautdurchwuchs
- dauerhaft wasserdurchlässig
- frostbeständig
- gebrauchsfertig, vakuumverpackt, Einkomponentenmaterial, kein Anmischen notwendig

### Technische Daten

- Technische und sicherheitsbezogene Daten entnehmen Sie bitte unseren EG Sicherheitsdatenblättern.



# G- Graffiti EX pastös

Das Spezialprodukt mit hoher Lösekraft



## Beschreibung

- G-Graffiti EX ist ein Spezialprodukt mit hoher Lösekraft.
- Es eliminiert mühelos Farbanhaftungen an Wänden, wie zum Beispiel Graffiti.
- Ebenso entfernt werden können Klebstoff-, Lack-, Dichtungsreste, PU-Schaum, Fett und Ruß.

## Vorteile

- Leistungsstark, löst selbst schwierige Rückstände
- Hohes Durchdringungsvermögen und schnelle Wirkung
- Haftet sogar an senkrechten Flächen

## Anwendung

- Vor Gebrauch schütteln. Trocken einreiben bis sich der Schmutz gelöst hat, danach mit Wasser abspülen.

## Technische Daten

- Technische und physikalische Daten entnehmen Sie bitte unseren EG Sicherheitsdatenblättern.

# GK 1 farblos

Biologischer Geruchsvernichter farblos



## Beschreibung

- GK 1 farblos vernichtet schnell und gründlich penetrante, ekelerregende Gerüche
- die Gerüche werden sofort gebunden und sind dann vom menschlichen Geruchssinn nicht mehr wahrnehmbar
- anschließend erfolgt der höchst effiziente Abbau durch die Mikroorganismen

## Anwendung

- Die von der Geruchsentwicklung betroffenen Oberflächen je nach Bedarf einsprühen, GK 1 farblos einwirken lassen, ggf. Vorgang wiederholen. Bei sehr starkem Geruch GK 1 farblos pur anwenden, ansonsten je nach Geruchsstärke bis 1:15 mit Wasser verdünnen. GK 1 farblos findet überall dort Anwendung wo üble Gerüche (z.B. Urin, Fäkalien) entstehen. GK 1 farblos wird eingesetzt in Biomülltonnen, Fäulnisräumen, Parkhäusern und Tiefgaragen, lebensmittelverarbeitenden Betrieben, Kläranlagen, Tierkörperbeseitigungsanlagen, Tierheimen, Bestattungsinstituten, Biogasanlagen, landwirtschaftlichen Betrieben etc.

## Vorteile

- sofort wirksam
- wirtschaftlich, einfache Anwendung
- biologisch abbaubar
- ph neutral
- Kompostierbarkeit wird nicht beeinflusst

## Technische Daten

- Technische und sicherheitsbezogene Daten entnehmen Sie bitte unseren EG Sicherheitsdatenblättern.

## GK 2

### Intensivduftspray



#### Beschreibung

- GK 2 neutralisiert Gerüche und verbessert die Raumluft sehr ergiebig, 1 Sekunde sprühen reicht für 200 Kubikmeter
- ideal für Umkleidekabinen, Veranstaltungsräume
- für sehr große Räume geeignet
- sichere Anwendung mittels Turboventil
- für Turn- und Sporthallen, Kellerräume, Treppenhäuser, Parkhäuser, Sanitäranlagen, Omnibusse, öffentliche Gebäude u.v.a.
- für Hausmeister, Bestattungsunternehmen, Wohnungsbaugesellschaften, Hotels, Gaststätten, Kaufhäuser, Alten- und Pflegeheime, Sportstudios, Konferenzräume etc.
- **Duftnoten:** Tropic/Cotton Fresh/Citrus

#### Vorteile

- verbessert die Luftqualität
- angenehmer, langanhaltender Duft

#### Anwendung

- Vor Gebrauch schütteln, kurzer Druck auf das Turboventil, immer zur Raummitte sprühen, Sprühstrahl nicht gegen Personen richten.

#### Technische Daten

- Technische und sicherheitsbezogene Daten entnehmen Sie bitte unseren EG Sicherheitsdatenblättern.



# G-MK

Sofort haftender Montagekleber mit Extremwirkung



## Beschreibung

- Verklebung von Metallen, Holz und Kunststoffen mit- und untereinander im Dachdeckerhandwerk, Bausektor, Möbelindustrie, Containerbau, Blechverarbeitung, Apparatebau, Klimatechnik, Yacht/Bootsbau, Karosserie, Fahrzeugbau und Fensterbau.
- Einsetzbar in Bereichen, wo Silikon nicht zu verarbeiten ist. Ein Klebstoff, der eine noch nie dagewesene Anfangshaftung aufweist.
- Mit G-MK ist es möglich, auch schwere Teile wie Steine, Holz, Fliesen und Metalle an Decken und Wänden zu verkleben, wo herkömmliche Klebstoffe nachgeben und abrutschen.

## Vorteile

- frei von Isocyanat und Silikon
- überlackier- und überstreichbar
- schleiffähig
- dauerelastisch und universell einsetzbar
- kein Fixieren
- verwendbar für schwere Werkstoffe
- hat eine sehr hohe Anfangshaftung, Verklebung von schweren Teilen an vertikalen Stellen und Deckenmontagen

## Anwendung

- Die zu verklebenden Teile müssen sauber, öl- und fettfrei sein. G-MK einseitig auftragen, Teile positionieren und fest anpressen. Die Haftung erfolgt sofort.

Hautbildung nach 10 bis 15 Minuten.

Durchhärtengeschwindigkeit 3 mm/24 Stunden.

Lagerfähig: 12 Monate.

Temperaturbeständigkeit: -40°C bis +100°C (kurzfristig 2-3 Std. bis +120°C).

Verarbeitungstemperatur: + 5°C bis + 40°C.

## Technische Daten

- Technische und sicherheitsbezogene Daten entnehmen Sie bitte unseren EG Sicherheitsdatenblättern.



# G-Pox

## Universelles 2-K-Epoxidharz für Grundierungen



### Beschreibung

- **G-Pox** ist ein hochwertiges, lösungsmittelfreies, universell anwendbares 2-Komponenten-Epoxidharz
- wird als Grundierung, für Kratzspachtelungen oder Ausgleichsmörtel in der Sanierung und im Neubau eingesetzt
- aufgrund der niederviskosen, gut benetzungsfähigen Einstellung penetriert das Harz sehr gut in den Untergrund und ergibt somit eine hochfeste Basis für nachfolgende Beschichtungen
- dient auch als Ausbesserungsmaterial (hierzu können Sie bis zu 12 Gewichtsteile feuergetrockneten Quarzsand dazumischen)

### Vorteile

- bewährte, hochwertige Grundierung
- sicher und zuverlässig
- gute Zwischenschichthaftung
- universell einsetzbar
- hydrolyse- und verseifungsbeständig
- frei von lackschädlichen Substanzen

### Anwendung

- Untergrund muss sauber sein. Temperatur von Boden-, Luft- und Epoxidharz sollten nicht mehr als 3 °C Differenz aufweisen und eine Verarbeitung bei unter +10 °C nicht mehr erfolgen. Basis und Härter stets im korrekten Verhältnis gründlich vermischen und mit Raket, Spachtel oder Nylonrolle auftragen. Bei starker Saugfähigkeit 2. Schicht oder satte Kratzspachtelung auftragen. Danach die frische Fläche mit trockenem Quarzsand (Körnung 0,3/0,8 mm) abstreuen. Zur Glättung des Untergrundes sowie zum kompletten Porenschluss wird vor dem Auftragen einer Beschichtung eine Kratzspachtelung aufgebracht. Diese kann mit einer Traufel, Metall oder Gummirakel aufgezogen werden. Die Konsistenz muss der Untergrundsugfähigkeit angepasst werden und so eingestellt sein, dass das Material schlagfrei verfließt.

### Technische Daten

|                            |  |                                    |
|----------------------------|--|------------------------------------|
| <b>Mischungsverhältnis</b> | <b>Gewichtsanteile</b>   | A:B = 2:1                          |
|                            | <b>Volumenanteile</b>  | A:B = 100:54                       |
| Verarbeitungszeit          | Temperatur   | 10 °C    20 °C    30 °C            |
|                            | Zeit   | 60 Min.    30 Min.    15 Min.      |
| Verarbeitungstemperatur    | Raum- und Bodentemperatur Minimum + 10 °C  |                                    |
| Härtungszeit/              | Temperatur   | 10 °C    20 °C    30 °C            |
| Begebarkeit                | Zeit   | 12-14 Std.    6-8 Std.    5-6 Std. |
| Härtung                    | 2-3 Tage bis zu mechanischen Beanspruchbarkeit (20 °C)                             |                                    |
| Überarbeitbarkeit          | nach Härtingszeit, spätestens nach 48 Std. (20 °C)                                 |                                    |
| Verbrauch                  | Grundierung 0,3-0,4 kg/m <sup>2</sup> / Kratzspachtelung 0,4-0,6 kg/m <sup>2</sup> |                                    |
| Haltbarkeit                | Volle Verwendungsfähigkeit 12 Monate im verschlossenen Gebinde                     |                                    |

# G-Repair

2-komponentige, schnelltrocknende Reparaturmasse auf Bitumenbasis



## Beschreibung

- G-Repair durch spezielle Pulverkomponente besonders schnelle Trockenzeit, wasserdicht
- lösemittelfrei, dadurch keine Anlösung kritischer Untergründe
- keine Materialverluste bei Reparaturarbeiten durch verarbeiterfreundliches Kleingebinde
- kein mechanisches Rührgerät notwendig, einfach mit geeigneter Spachtel mischen
- klebt Dämmplatten auf Beton, Mauerwerk und bituminösen Untergründen
- hohe Transport- und Lagersicherheit durch innenliegende Pulverkomponente

## Vorteile

- besonders schnelle Trockenzeit
- lösemittelfrein
- keine Materialverluste
- wasserdicht
- kein mechanisches Rührgerät notwendig

## Anwendung

- **G-Repair** ist nach homogenem Vermischen der beiden Komponenten verarbeitungsfertig und wird mit Spachtel oder Glättkelle auf den Untergrund aufgetragen. Der Untergrund muss fest, sauber, staubfrei, frei von Trennmitteln, trocken und saugfähig sein. Die Kombiverpackung ist zweiteilig. Der obere Teil enthält die Pulverkomponente (1 kg) und muss zuerst entnommen werden. Im unteren Teil befindet sich die Bitumenemulsion (2 kg). Beide Komponenten sind mengenmäßig aufeinander abgestimmt und werden mit einer langen Spachtel intensiv gemischt, bis eine homogene, knotenfreie Masse entsteht (Mischzeit ca. 2 bis 3 Minuten). Die Verarbeitungszeit beträgt bei einer Materialtemperatur von 20°C ca. 1 Stunde. Bei extrem hohen Sommertemperaturen tritt eine schnellere Reaktionszeit ein. G-Repair darf nicht bei Frost oder drohendem Regen verarbeitet werden. Die Verarbeitung sollte mit Glättkelle oder Spachtel bei Objekt- und Umgebungstemperaturen größer +5°C erfolgen. Dabei ist zu beachten dass die Verarbeitungstemperatur (Umgebungs- und Untergrundtemperatur) nicht unter + 5 °C und nicht über + 35 °C liegt. Die frische Beschichtung ist vor Regen und starker Sonneneinstrahlung zu schützen!

## Technische Daten

- Technische und sicherheitsbezogene Daten entnehmen Sie bitte unseren EG Sicherheitsdatenblättern.

# G-RISS

Gebrauchsfertige Kaltvergussmasse zur Rissanierung von Asphaltflächen



## Beschreibung

- G-RISS zur Abdichtung im Dachbau (z.B. von Flachdächern) oder zur Rissanierung von Asphaltflächen

## Anwendung

- Reparatur von Haar- und Netzkissen bis 5 mm Breite. Untergrund muss fest, trocken, sauber und frei von Trennmitteln sein. Untergrundtemperatur/Witterung: 10° C, trocken, vor Frost schützen

### Anwendung:

Vor der Verarbeitung gut aufrühren, langsam laufendes Rührwerk verwenden.

Gleichmäßig aufbringen, danach hart abziehen. Vorgang ggf. wiederholen, mit Edelsplitt oder Sand satt abstreuen.

Überfahrbar nach ca. 30 Minuten bei ausreichender Splittabstreuerung und je nach Witterung.

## Vorteile

- Baustellen- Straßenverkehrsfreigabe schon nach ca. 30 Minuten
- einfache Anwendung, Einkomponentenmaterial
- lösemittelfreie Bitumenreparaturmasse
- streifenfrei abziehbar, extrem elastisch
- witterungs- und UV- beständig
- verhindert teure Folgeschäden

## Technische Daten

- Technische und sicherheitsbezogene Daten entnehmen Sie bitte unseren EG Sicherheitsdatenblättern.

Hilfsmittel

Bezeichnung

Abbildung

AE-BituGrund



## G-Refill

### Schüttgut zur Reparatur von tiefen Schlaglöchern



#### Beschreibung

Unbeaufsichtigte Schlaglöcher können zu einer erheblichen Gefahr für die Verkehrssicherheit werden - und hier kommt G-Refill ins Spiel. Dieses vorgefertigte Material wurde als Ergänzung zu G-Chips entwickelt und wird für die Reparatur von größeren Schlaglöchern empfohlen, die bis zu 1 m<sup>2</sup> Durchmesser und 25-60 mm Tiefe erreichen können.

#### Innovatives Zweikomponentensystem

Durch die Kombination der beiden Produkte fungiert G-Chips als Bindemittel mit seiner starken Zusammensetzung und Haftung an der Straßenoberfläche, während G-Refill als Füllmaterial dient. Dieses System ermöglicht es, die einzigartigen Eigenschaften von G-Chips auf noch mehr Arten von Reparaturen anzuwenden, wobei nur eine begrenzte Anzahl von Produkten, Werkzeugen und Geräten benötigt wird.

#### Vorteile

Durch die Verwendung von G-Refill können Sie größere und tiefere Löcher abdichten und verhindern, dass sich die Straßen weiter verschlechtern. Die Kombination von G-Refill und G-Chips bietet eine optimale Verbindung. Es wird in der Regel in wenigen Minuten aufgetragen und ist darauf ausgelegt, schnell zu trocknen. Dies bedeutet, dass der Verkehr normalerweise bereits nach 20 Minuten wieder freigegeben werden kann.

#### Technische Daten

- Verpackung 20-kg-Sack
- Wiederfreigabe 20 Minuten
- Zusammensetzung Recycelte Materialien



# G-S2

## 2 Komponenten Straßen-Reparaturmischgut



### Beschreibung

- G-S2 ist optimal geeignet zur Ausbesserung von Schlaglöchern u. Kanaldeckeleinfassungen
- mischfertige Komplettpackung aus einem Beschleuniger, einem Mineralstoffgemisch und einer Polymerbitumenemulsion
- haftet auf allen Bitumen, Stein- und Betonuntergründen
- dient zum Niveaueausgleich bei Kanaldeckeln, Anrampungen, zur Reparatur von Dünnschichtbelägen und anderen Ausbrüchen

### Vorteile

- sehr kurze Abbindezeit
- kosteneinsparend
- einfache Handhabung und Anwendung, lösemittelfrei
- rasche Baustellenfreigabe möglich, verkehrsfest nach ca. 60 Minuten
- dünn ausziehbar, nahezu auf Null

### Anwendung

- **Verarbeitungszeit:** 5 – 10 Minuten
- **Verarbeitungstemperatur:**  
Nach temperierter Lagerung auch bei niedrigen Temperaturen (+ 5 ° C) leicht einbaubar.
- **Vorbereitung:**  
Untergrund von Staub und losen Teilen befreien, Flächenbegrenzung abkleben, Untergrund anfeuchten.  
Zuerst wird der Beschleuniger (kleiner Beutel) trocken in den Brechsand eingemischt. Anschließend werden, portionsweise unter Rühren, bis zu 1,5 Liter Wasser beigemischt bis die Konsistenz eines erdfeuchten Betons erreicht ist. Die Bitumenemulsion ist vor Gebrauch gut durchzuschütteln und in das vorbereitete Gemisch zu geben. Die Vermischung erfolgt mittels Kelle, Schaufel oder langsam laufendem Rührwerk bis sich eine gleichmäßig braune Färbung einstellt. Die Mischzeit sollte 1-2 Minuten nicht überschreiten. Die Reparaturmasse bleibt je nach Außentemperatur 5 bis 10 Minuten verarbeitungsfähig - es gilt, je höher die Temperaturen, desto kürzer die Verarbeitungszeit. Die Reparaturmasse wird in die vorbereitete Reparaturstelle eingefüllt und mittels Kelle oder Schaufel unter leichtem Druck glattgestrichen. Abschließend wird mit Sand abgestreut.

### Technische Daten

- Technische und sicherheitsbezogene Daten entnehmen Sie bitte unseren EG Sicherheitsdatenblättern.

Hilfsmittel

Bezeichnung

Abbildung

AE-BituGrund

# G-S3

## Spezial Kaltmischgut (reaktiv)



### Beschreibung

- G-S3 ist gebrauchsfertig, schnellaushärtend, optimal geeignet zur Ausbesserung und Reparatur von Asphalt, Gussasphalt und Betonflächen aller Belastungsklassen
- wird verwendet zum Verschließen von Schlaglöchern, Frostaufbrüchen, verfüllen von Bohrlöchern, zum Ausgleich von Niveauunterschieden
- ist ganzjährig einsetzbar, selbst bei Frost und Nässe.
- gute Rieselfähigkeit hilft bei der leichten Verarbeitung
- pro Arbeitsgang nicht mehr als 10 cm auffüllen
- von -15° C bis + 50°C einsetzbar, das Produkt selbst sollte eine Verarbeitungstemperatur von nicht weniger als +10° C haben, daher bei Raumtemperatur lagern

### Vorteile

- schnellaushärtend
- kein Erwärmen notwendig
- kein Anmischen notwendig
- einfache Anwendung, da kalt einsetzbar
- schnell belastbar, rasche Verkehrsfreigabe
- lösemittelfrei
- hohe Endfestigkeit

### Anwendung

- Lose Bestandteile, Schmutz, Wasser, Schnee oder Eis entfernen. Danach mit G-S3 leicht über Niveau ohne Verdichtung verfüllen, anschließend mit Wasser anfeuchten (pro Eimer ca. 1 Liter Wasser) und mit Stampfer, Walze oder Rüttelplatte verdichten. Die Einbau-Schichtstärke kann in einem Arbeitsgang bis zu 5 cm betragen.

Die behandelte Fläche ist sofort befahrbar. Die Endfestigkeit wird nach ca. 24 Std. erreicht, bei kalten Temperaturen erfolgt die Aushärtung langsamer. Bei Temperaturen unter +5 °C kein Wasser zugeben. Bei starkem Frost unter -15 °C ist keine Verarbeitung möglich. Zur besseren Verarbeitung wird empfohlen, das Produkt temperiert zu lagern.

### Technische Daten

- Technische und sicherheitsbezogene Daten entnehmen Sie bitte unseren EG Sicherheitsdatenblättern.

Hilfsmittel

Bezeichnung

Abbildung

AE-BituGrund

# G-Schutz

## Imprägnierungsschutz vor Algen- und Moosbefall



### Beschreibung

- G-Schutz ist ein kennzeichnungsfreier (gemäß CLP-Verordnung), wasserbasierender Schutz für poröse, saugfähige Oberflächen, Fassaden, Dachziegel, Mauerwerke, Kalksandstein, Naturstein, Putz, Holz, Beton und Klinker
- bewirkt eine verringerte Wasseraufnahme der porösen Oberflächen, ist dennoch atmungsaktiv und dampfdiffusionsfähig
- das ursprüngliche optische Erscheinungsbild bleibt erhalten

### Vorteile


- kennzeichnungsfrei
- schmutzabweisend, geruchsarm, gebrauchsfertig
- dampfdiffusionsfähig, verhindert Ausblühungen
- optisches Erscheinungsbild bleibt erhalten
- Schutz vor Algen-, Schimmel- und Moosbefall

### Anwendung

- Oberfläche von Algen und Schmutz (z.B. durch unser Produkt FG 1) entfernen. Danach mit Wasser gründlich abspülen und trocknen lassen. G-Schutz unverdünnt zweimal auf die Oberfläche mittels Verarbeitungsgeräten (Pinsel, Walze etc.) auftragen und gut abtrocknen lassen.  
Verbrauch: ca. 90 – 150 ml pro Auftrag und m<sup>2</sup>.

### Technische Daten

- Technische und sicherheitsbezogene Daten entnehmen Sie bitte unseren EG Sicherheitsdatenblättern.

| Hilfsmittel | Bezeichnung                | Abbildung   |
|-------------|----------------------------|---|
| HM0006      | Drucksprüher<br>1 Liter    |  |
| HM0015      | 5 Liter Kunststoff-Sprüher |   |



## G-WEG

Grundstücksspezialreiniger für Platten und Pflasterwege auf Sauerstoffbasis



### Beschreibung

- G-WEG reinigt Ablagerungen, die umweltbedingt sind sowie fett- und ölhaltige Verschmutzungen auf befestigten Untergründen und dem Wetter ausgesetzten Außenanlagen
- nicht auf Pflanzen gelangen lassen!!
- wirkt pflanzenschädigend und kann zum Absterben führen

### Anwendung

- Je nach Verschmutzungsgrad von bewitterten Platten und Pflasterwegen 1:1 bis 1:10 mit Wasser verdünnen. Mittels Gießkanne oder Sprühgerät auf trockenen Untergrund aufbringen, einwirken lassen. Mit reichlich Wasser nachspülen. Bei empfindlichen Materialien oder Naturstein vorher auf Verträglichkeit testen bzw. prüfen.

### Vorteile

- hoch konzentriert
- chemisch aktiv, schnell
- verringert Arbeitsaufwand
- senkt Lohnkosten

### Technische Daten

- Technische und sicherheitsbezogene Daten entnehmen Sie bitte unseren EG Sicherheitsdatenblättern.



# G-WS

Sofort abstumpfendes, streusalzfreies Winterstreu



## Beschreibung

- G-WS ist ein natürliches, mineralisches Winterstremittel vulkanischen Ursprungs
- kein Eintrag von Chloriden oder anderen belastenden Stoffen in Oberflächengewässer und Grundwasser
- keine Schädigung von Pflanzen, Grünanlagen, Brückengeländern etc.
- verträglich für Tierpfoten, kein Streusalz, keine scharfen Kanten

## Anwendung

- G-WS ist die echte Alternative zu Splitt. Einfach aufbringen auf die vereiste, schneegeräumte Fläche mittels Streuwagen oder Handschaufel. Problematische Auffahrten, Gehwege, Treppen sind sofort nach dem Aufbringen begeh- und befahrbar. Der Inhalt eines Sackes(40 l) ist ausreichend für ca. 800 - 1.400 qm.

## Vorteile

- extrem wirtschaftlich
- umweltverträglich, kein Streusalz (NaCl) oder andere Auftaumaterialien
- keine Folgeschäden durch Kratzer, keine Rostflecken
- keine Entsorgungskosten
- leicht wiederaufkehrbar
- wirkt sofort abstumpfend bei jeder Temperatur

## Technische Daten

- Technische und sicherheitsbezogene Daten entnehmen Sie bitte unseren EG Sicherheitsdatenblättern.

Hilfsmittel

Bezeichnung

Abbildung

HM0031

Schaufel mit  
Messkala



# H 1

## Hand-Desinfektionsgel mit Pflegekomponenten



### Beschreibung

- H 1 bekämpft Pilze, Bakterien und behüllte Viren (wie z.B. das Coronavirus). Pflegende Inhaltsstoffe wirken dem Austrocknen der Hände entgegen und die leichte Gelstruktur verringert ein schnelles Abtropfen. Daher eignet sich das Produkt sehr gut in Bereichen mit höherer Keimbelastung, wo auch Anwendungen öfter zwischendurch erforderlich sind, beispielsweise in belasteter Umgebung wie Kläranlagen, im Sanitärbereich oder in Verbindung mit Miet-Toiletten etc.
- ist daneben besonders geeignet in Landwirtschaft, Handwerk, Bauhöfen, Speditionen, Transportunternehmen, Lebensmittel- und Küchenbereichen, Senioren- und Pflegeeinrichtungen, Schulen u.v.m.

### Vorteile

- beseitigt Pilze, Bakterien, Keime und behüllte Viren (wie z. B. das Coronavirus)
- enthält hochwertige Pflegestoffe
- kein Abtropfen zwischen den Fingern durch Gelstruktur
- hautverträgliche Rezeptur, sanfte Handhygiene ohne Wasser

### Anwendung

- 2-3 ml gründlich in die Hände einreiben bis die Haut trocken wird, dabei soll die Haut jedoch mindestens 30 Sekunden feucht bleiben. Bei Bedarf Vorgang mehrmals täglich wiederholen.

#### Inhaltsstoffe gem. INCI

ALCOHOL DENAT., AQUA, GLYCERINE, CARBOXYL-VINYLPOLYMER

#### Biozide sicher verwenden.

**Vor Gebrauch stets Kennzeichnung und Produktinformation lesen.**

#### Gebrauchsfertiges Desinfektionsgel

**baua: Reg.-Nr. 76165, PT1**

100 g enthalten: 65 g Ethanol

### Technische Daten

- Technische und sicherheitsbezogene Daten entnehmen Sie bitte unseren EG Sicherheitsdatenblättern.

## H 2

Exklusives Wasch- und Duschgel, extra mild



### Beschreibung

- H 2 ist eine hochwertige Wasch- und Duschcreme für Haut und Haar
- die Haut wird schonend gereinigt und verleiht eine angenehme dezente Frische
- durch die Pflegesubstanzen wird die Haut aktiv gepflegt und die Schutzschicht der Haut bleibt bewahrt
- optimal für Hotel und Gastronomiegewerbe, Büros, Sport- und Freizeiteinrichtungen, Schulen, Altenheime und Kindergärten

### Anwendung

- H 2 wird einfach gründlich in die feuchte Haut einmassiert. Anschließend mit Wasser abspülen und trocknen. Es verbleibt ein spürbar angenehmes Gefühl auf der Haut.

### Vorteile

- ausgezeichnete Hautverträglichkeit, sanft, hautpflegend
- mit wundervoll seidigem Schaum
- für den gesamten Körper
- optimal als Duschgel, mit dezenter Duftnote
- intensiv, trotzdem angenehm schonend
- für Seifenspender geeignet

### Technische Daten

- Technische und sicherheitsbezogene Daten entnehmen Sie bitte unseren EG Sicherheitsdatenblättern.

# H 4 N

## Handreiniger mit Hautschutz



### Beschreibung

- H 4 N entfernt mühelos schwierige und schwierigste Verschmutzungen
- reinigt die Haut auf sanfte Weise auch von sehr starken Verschmutzungen wie Schmiere, Ruß, Fett, Öl, Klebstoff-, Farbreste
- ideal für Werkstätten, Handwerks- und Industriebetriebe, Druckereien, Bauhöfe, Straßenmeistereien, Flußmeistereien, Forstbetriebe und in der Holzverarbeitung

### Anwendung


- Etwa drei Gramm in den leicht angefeuchteten Händen gleichmäßig verteilen, bis der Schmutz gut gelöst ist, gut mit Wasser abspülen. Anschließend gut trocknen.

### Vorteile

- entfernt mühelos schwierigste Verschmutzungen
- hoher Pflege- und Rückfettungseffekt
- sparsamer Verbrauch
- verstopft keine Abflüsse, biologisch abbaubar
- enthält natürliche Rückfetter
- pH-hautneutral, alkali-, seifen- und sandfrei
- microplastic frei

### Technische Daten

- Technische und sicherheitsbezogene Daten entnehmen Sie bitte unseren EG Sicherheitsdatenblättern.

| Hilfsmittel | Bezeichnung      | Abbildung   |
|-------------|------------------|---|
| HM0020      | Wandhalterung    |  |
| HM0021      | Metall-Pumpe 3 L |   |



# H 5

## Silikonfreier, wasserfester Hautschutz



### Beschreibung

- H 5 bietet einen langanhaltenden, sicheren Schutz für die Haut vor Lösemittel, Farben, Kühlschmiermittel und Ölen
- der Feuchtigkeitsgehalt der Haut wird ausgeglichen und vermeidet somit rissige und trockene Haut
- bestens geeignet für empfindliche Hände

### Anwendung

- Vor der Arbeit gründlich in die Hände einmassieren, Nagelbetten gründlich bedecken.

### Vorteile

- lösemittelbeständig
- atmungsaktive Haut
- dermatologisch geprüft
- lang anhaltende Schutzwirkung, wasserfest
- sehr sparsam im Verbrauch
- zieht schnell ein, silikonfrei
- wirkt kälteschützend

### Technische Daten

- Technische und sicherheitsbezogene Daten entnehmen Sie bitte unseren EG Sicherheitsdatenblättern.

# H 6

## Hautpflegelotion



### Beschreibung

- H 6 Bestandteile wie Allantoin und Vitamin E regenerieren die Haut und schützen vor Austrocknen und Verspröden
- ist optimal für stark beanspruchte Haut, welche durch häufiges Waschen oder den mehrfachen Gebrauch von Händedesinfektionsmitteln geschädigt wird

### Anwendung

- Einfach in ausreichender Menge gründlich in die Haut einreiben.

### Vorteile

- zieht schnell ein, pflegt empfindliche und beanspruchte Haut
- dermatologisch getestet, silikonölfrei
- regeneriert die Haut
- spendet Feuchtigkeit, schützt vor Austrocknen
- bildet einen nicht fettenden Schutzfilm

### Technische Daten

- Technische und sicherheitsbezogene Daten entnehmen Sie bitte unseren EG Sicherheitsdatenblättern.

# H 8 Spezial

Handreiniger für extremste Verschmutzungen



## Beschreibung

- H 8 Spezial entfernt mühelos schwierigste Verschmutzungen
- Handreinigung von sehr starken Verschmutzungen, löst Farben, Lacke, PU-Schaum, Harze, Klebstoffe, Graphit, Fett und Ruß

## Anwendung

- Vor Gebrauch schütteln.  
Trocken einreiben bis sich der Schmutz gelöst hat, danach mit Wasser abspülen.

## Vorteile

- sparsamer Verbrauch
- mit Rückfettung
- extrem hoher Reinigungseffekt
- enthält spezielle kosmetische Lösemittel

## Technische Daten

- Technische und sicherheitsbezogene Daten entnehmen Sie bitte unseren EG Sicherheitsdatenblättern.

# I 1

## Lösemittelfreies Schädlingsbekämpfungsmittel



### Beschreibung

- I 1 beseitigt schnell Kakerlaken, Ameisen, Silberfische, Spinnen, Flöhe, Schaben, Fliegen, Mücken und Schädlinge
- kann durch den schwachen Eigengeruch in Gegenwart von Personen und Haustieren sowie abgedeckten Lebensmittel verwendet werden
- hat eine um ein Vielfaches höhere abtötende Wirkung als herkömmliche, bisher verwandte Pyrethrum Produkte

### Vorteile

- gebrauchsfertig
- neue Wirkstoffkombination
- Langzeitwirkung
- registriert bei der Bundesanstalt für Arbeitsschutz und Arbeitsmedizin
- starker Heraustreibeeffekt

### Anwendung

- Auf alle befallene, belaufende und verdächtige Stellen, wie Ritzen, Fugen, Hohlräume und dunkle Ecken aus kurzer Entfernung aufsprühen.  
Erfasst durch die Langzeitwirkung auch später ausgeschlüpfte, zugewanderte oder eingeschleppte Schädlinge.

Verbrauch: ca. 20 – 100 ml/ Quadratmeter  
Nicht auf Lebensmittel sprühen, Sprühnebel nicht einatmen, Hautkontakt vermeiden. Kochgeräte offenes Geschirr etc. vor Gebrauch abwaschen. Über 5 ° C lagern.

### Technische Daten

- Technische und sicherheitsbezogene Daten entnehmen Sie bitte unseren EG Sicherheitsdatenblättern.



# I 2

## Zecken- und Insektenschutzspray



### Beschreibung

- I 2 gewährleistet eine sichere Abwehr von Zecken, Stechfliegen, Mücken, Moskitos und Bremsen
- bietet einen langanhaltenden Schutz
- sehr gute Hautverträglichkeit
- geeignet für Kinder ab 3 Jahren

### Anwendung

- Die zu schützenden Stellen lückenlos und gleichmäßig einsprühen. Bei Anwendung im Gesicht I 2 zuerst in die Hände sprühen und dann im Gesicht verteilen. Bei Anwendung von Sonnenschutzmitteln als oberste Schicht auftragen.  
Bei Kontakt mit Wasser, starkem Schwitzen kann die Wirkdauer verkürzt sein, dann erneut auftragen.  
Biozidprodukte vorsichtig verwenden. Vor Gebrauch stets Etikett und Produktinformation lesen.

### Vorteile

- hautverträglich, trotzdem hochwirksam
- angenehmer Geruch
- schützt 4 bis 8 Stunden
- sichere Abwehr von Zecken, Insekten, Stechfliegen, Pferdebremsen
- tropentauglich

### Technische Daten

- Technische und sicherheitsbezogene Daten entnehmen Sie bitte unseren EG Sicherheitsdatenblättern.

# K 1

## PKW und LKW Reiniger, Insektenlöser



### Beschreibung

- K 1 wird in LKW- und PKW Waschstraßen zum Reinigen von Lacken, Scheiben, Planen sowie hartnäckigen Insektenverunreinigungen eingesetzt
- enthält speziellen Eiweißlöser und entfernt auch bereits angetrocknete Insekten
- auch manuell gut einsetzbar
- greift Lack und Kunststoff nicht an

### Vorteile

- kraftvoll aber schonend in der Wirkung
- hervorragendes Schaumverhalten
- mit Pflegesubstanzen und Rückfettung
- mit antistatischer Wirkung

### Anwendung

- K 1 je nach Verschmutzungsgrad mit Wasser im Verhältnis 1:20 bis 1:100 verdünnen und mit Lanze, Hand-Drucksprüher oder Hochdruckgerät auftragen.  
Nach kurzer Einwirkzeit mittels HD-Gerät, starkem Wasserdruck oder Waschbürste nachbehandeln und gründlich abspülen.

**Hinweis:**

Nicht auf heißem Lack oder unter starker Sonneneinstrahlung anwenden. Ggf. Oberflächen vor Anwendung mit kaltem Wasser abkühlen. Nach der Reinigung stets gründlich mit klarem Wasser abspülen, damit keine Schleierbildung erfolgt.

### Technische Daten

- Technische und sicherheitsbezogene Daten entnehmen Sie bitte unseren EG Sicherheitsdatenblättern.

Hilfsmittel

Bezeichnung

Abbildung

HM0026

1,25 Liter  
Schaumpumpen-  
sprüher



# K 2

## Autowasch- und Lackpflegemittel



### Beschreibung

- K 2 gibt Ihrem Fahrzeug ein gepflegtes Aussehen und lässt Lack, Glas, Chrom- und Kunststoffteile streifenfrei glänzen.
- verursacht keine Schlierenbildung auf dunklen Lacken.
- spart Zeit und Geld und ist gleich wirksam bei allen Temperaturbereichen. K 2 lässt die Fahrzeuglacke im ursprünglichen Glanz erstrahlen.
- schmutzlösend
- umweltfreundlich gemäß Ö – Norm 51

### Vorteile

- ausgezeichneter Lackschutz
- angenehmer Geruch
- streifenfreie Abtrocknung

### Anwendung

- K 2 kann mit Schwamm, Bürste oder in Waschanlagen in einer Verdünnung von 1:50 bis 1:100 mit Wasser eingesetzt werden.

Ebenso ist ein Einsatz mit Handdrucksprüngeräten möglich.

### Technische Daten

- Technische und sicherheitsbezogene Daten entnehmen Sie bitte unseren EG Sicherheitsdatenblättern.

Hilfsmittel

Bezeichnung

Abbildung

HM0017

Bürste inkl.  
Teleskopstange





# K 3

## Neuzeitlicher Glanzreiniger für LKW's



### Beschreibung

- K 3 wird besonders in Speditions- und Fuhrunternehmen zum Reinigen von LKW's und Planen eingesetzt.
- wirkt stärksten statischen Aufladungen der Planen entgegen und ersetzt so oftmals die sonst notwendige mechanische Bearbeitung.
- umweltverträglich, biologisch abbaubar
- sicher in der Anwendung
- mit Nanotechnologie

### Vorteile

- selbsttrocknend, bildet keine Wasserflecken
- lackfreundlich, antistatisch
- durchbricht selbst statisch anhaftende Verunreinigungen
- wirtschaftlich

### Anwendung

- Wird als Vorsprühreiniger im Verhältnis 1:5 bis 1:20 mit Wasser angewendet. Die Nachbehandlung erfolgt mittels HD Geräten oder mechanisch. Als HD Reiniger pur aus dem Behälter ansaugen und Wasser zudosieren, Konzentration im Reinigungsstrahl 0,2 % bis 1 %. Anschließend mit Wasser abspülen.

Von unten nach oben arbeiten.

Nicht auf sonnenheißen Lacken anwenden.

### Technische Daten

- Technische und sicherheitsbezogene Daten entnehmen Sie bitte unseren EG Sicherheitsdatenblättern.

Hilfsmittel

Bezeichnung

Abbildung

HM0017

Bürste inkl.  
Teleskopstange



# K 4

## Felgenreiniger mit Polymertechnologie



### Beschreibung

- K 4 eignet sich bestens zum Reinigen von versiegelten und beschichteten Felgen, dies erfolgt durch die neue Polymertechnologie in einem Arbeitsgang
- findet aufgrund seines angenehmen Geruchs und seiner außergewöhnlichen Reinigungswirkung ideale Anwendung in Waschhallen, Werkstätten, Speditionen, Omnibusbetrieben, KFZ Betrieben, öffentlichen Verkehrsunternehmen
- auch für Alcoa Dura-Bright Felgen geeignet

### Vorteile

- universell einsetzbar
- kurze Einwirkzeit
- löst schwerste Verschmutzungen
- schnell und sicher
- materialschonend

### Anwendung

- Gebrauchsfertig, zu reinigende Teile mittels Sprühgerät einsprühen, nach kurzer Einwirkzeit (ca. 1 Minute) mit klarem Wasser abspülen.  
Bei extremen Verschmutzungen mit weicher Bürste leicht nacharbeiten.  
NICHT für hochglanzpolierte, unlackierte Aluminiumfelgen verwenden!
- NICHT auf säureempfindlichen Materialien wie Marmor, Kalkstein, Terrazzo einsetzen.

### Technische Daten

- Technische und sicherheitsbezogene Daten entnehmen Sie bitte unseren EG Sicherheitsdatenblättern.

Hilfsmittel

Bezeichnung

Abbildung

HM0015

5 Liter Kunststoff-Sprüher



# K 5

## Biologisch abbaubarer Flüssigenteiser



### Beschreibung

- K 5 wirkt nur bis  $-40^{\circ}\text{C}$  und beugt erneuter Eis- und Glättebildung vor
- tauet vereiste Fahrzeugscheiben, Schlösser, LKW-Bordwände, Ladepritschen, bewegliche Teile wie Führungen und Gelenke bei Gleisanlagen, Förderbändern, Ketten und Rollen blitzschnell auf
- ist für alle KFZ-Betriebe und alle Fahrzeugarten geeignet, ebenso vielseitig einsetzbar in Handwerks- und Industriebetrieben

### Vorteile

- schnellwirkend
- kein Materialangriff
- schützt vor Wiedervereisung
- optimal für Fahrzeugscheiben, auch für Xenon - Scheinwerfer geeignet

### Anwendung

- Mit geeignetem Sprühgerät gleichmäßig aufsprühen und einwirken lassen. Bei Bedarf das lose Eis/Wassergemisch von Oberflächen abschieben. Losen Schnee vorweg abfegen. Der Verbrauch ist abhängig von der Außentemperatur, der Eis- und Schneemenge und dem Untergrund.

Nicht verwenden auf Gehwegen, Treppen und Rampen. Frontscheiben an Fahrzeugen bei Bedarf mit Scheibenwaschanlage nachreinigen.

### Technische Daten

- Technische und sicherheitsbezogene Daten entnehmen Sie bitte unseren EG Sicherheitsdatenblättern.



# K 6

## Nass-Sprühöl, Dewatering-Fluid mit Korrosionsschutz



### Beschreibung

- K 6 ist ein universelles dünnflüssiges Korrosionsschutzmittel mit wasserverdrängenden Eigenschaften
- bildet einen lang anhaltenden Rostschutz für zwischengelagerte oder transportierte Metalle
- kann nach der Reinigung von Fahrzeugen direkt aufgesprüht werden

### Vorteile

- hohe Kriechfähigkeit, wasserverdrängend
- demulgierend
- fleckenlos, dünnflüssig
- hohe Materialverträglichkeit
- kann auf feuchte Oberflächen aufgetragen werden

### Anwendung

- Wird durch Pinseln, Sprühen oder Tauchen aufgebracht, Tauchzeit ca. 20 Sekunden. Nach dem Verdampfen des Lösemittels bildet sich ein mikroskopisch feiner Film, der einen Korrosionsschutz auf allen Metallteilen von ca. 3 Monaten bei Innenlagerung bietet.

Kann nach der Wagenwäsche auf das Fahrgestell aufgesprüht werden, gelangt durch seine Kriechfähigkeit selbst an schwer zugängliche Stellen. Geeignet zur Schmierung von Federn und Scharnieren.

### Technische Daten

- Technische und sicherheitsbezogene Daten entnehmen Sie bitte unseren EG Sicherheitsdatenblättern.



# K 7 N

## Langzeit-Korrosionsschutz



### Beschreibung

- K 7 N ist ein Langzeit-Konservierungs- und Korrosionsschutzmittel mit hoher Materialverträglichkeit auf Basis einer lösemittelhaltigen Wachsdispersion
- dient als universeller Winter-, Transport- und Lagerungsschutz blanker Metallflächen an Winterdienst- und anderen Fahrzeugen, Baumaschinen, landwirtschaftlichen Geräten, Gebäuden

### Vorteile

- universeller Winter-, Transport-, Korrosions- und Lagerungsschutz
- schützt vor Streusalz, Dünger, Seewasser
- schnell trocknend, transparent und griffest
- temperaturbeständig bis ca 90 ° C

### Anwendung

- Produkt vor Gebrauch homogen aufrühren und gleichmäßig aufsprühen. Empfohlen mit Becherpistole mit Luft-Zerstäubung (2-5 bar) oder anderen geeigneten Drucksprühgeräten. Es soll eine Trockenschichtstärke von 20 - 50 µm erreicht werden. Danach ausreichend lange an der Luft oder bei ca. 10 Min./60 °C beschleunigt trocknen lassen. Die Schutzwirkung hält je nach äußeren Einwirkungen bis zu 3 Jahre an. Die Lagerfähigkeit im geschlossenen Gebinde beträgt bei Temperaturen von +10 °C bis +30 °C mindestens 24 Monate. Vor Behandlung lösemittlempfindlicher Oberflächen Verträglichkeit testen.

### Technische Daten

- Technische und sicherheitsbezogene Daten entnehmen Sie bitte unseren EG Sicherheitsdatenblättern.

# K 75

## Frostschutz- und Scheibenreinigungskonzentrat Winter



### Beschreibung

- K 75 ist ein Scheibenreiniger gegen Straßenschmutzungen mit integriertem Frostschutz für die Wintermonate
- verhindert Düsenvereisung
- hinterlässt keinerlei Rückstände auf Fahrzeugscheiben und -lacken

### Anwendung

- Mischungsverhältnis im Winter:

| Konzentrat/Wasser | Frostschutz |
|-------------------|-------------|
| Pur               | - 92° C     |
| 1 / 1             | - 34° C     |
| 1 / 2             | - 20° C     |
| 1 / 3             | - 12° C     |

### Vorteile

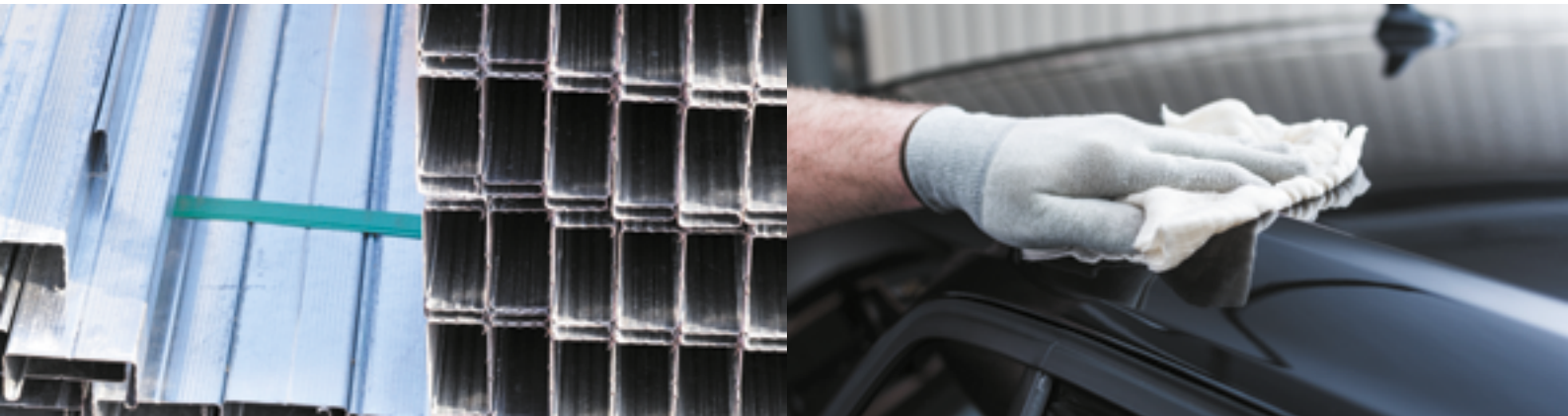
- geeignet für Polycarbonat (Xenon- Licht)
- reinigt ohne Schmierfilm
- wirksam auch bei extrem tiefen Temperaturen
- biologisch abbaubar

### Technische Daten

- Technische und sicherheitsbezogene Daten entnehmen Sie bitte unseren EG Sicherheitsdatenblättern.

# L 30

## Hochwertiger Sicherheits-Kaltentfetter



### Beschreibung

- L 30 entfernt schnell und zuverlässig Fette, Wachse, Öle, Schmiere, und weitere Verschmutzungen von Geräten, Metall- oder Kunststoffteilen, Maschinen und Werkzeugen
- ist bestens geeignet für Abfüll- oder Verpackungsanlagen, Drucktücher oder -platten, Bremsstrommeln, Walzen, mechanische Bauteile, Druckerpressen
- hochwirksam, vielseitig einsetzbar
- ohne chlorierte oder aromatische Lösungsmittel
- ist weder toxisch noch reizend

### Vorteile

- schnelle Abtrocknung
- CKW und FCKW frei
- einfache Anwendung

### Anwendung

- Mittels geeignetem Sprühgerät, mit Lappen, Pinsel, in Ultraschallgeräten oder im Tauchbad einsetzbar.  
Die gereinigten Teile mit einem Tuch abwischen, mit Druckluft trocknen oder ganz einfach abtrocknen lassen.

L 30

Flammpunkt: DIN 51755 45°C

Verdunstungszahl: DIN 53170 32

VBF: A II

Inhaltsstoffe gemäß EG-Empfehlung:  
>30% aliphatische Kohlenwasserstoffe

### Technische Daten

- Technische und sicherheitsbezogene Daten entnehmen Sie bitte unseren EG Sicherheitsdatenblättern.

Hilfsmittel

Bezeichnung

Abbildung

HM0028

Sprüher  
Lösemittel 1 Liter

HM0029

Sprüher



# LC 1

## Spezialreiniger



### Beschreibung

- LC 1 kann angewendet werden auf Oberflächen wie Metall, Glas, Kunststoff, Fliesen, Kacheln, Emaille, Porzellan usw.
- beseitigt Klebstoffe, Leim, Silikonrückstände, Gummiabrieb, Harze, Schmierstoffe, Öle, Fette etc.
- entfernt Farbe, Kleber, Kugelschreiber-Bleistiftstriche uvm.
- vielseitigst einsetzbar

### Vorteile

- frei von FCKW's, CKW's, Aromaten
- angenehmer Citrusduft
- verdunstet schnell und rückstandsfrei

### Anwendung

- Aufsprühen und nachwischen. Bei empfindlichen Flächen und Materialien, wie z.B. Gummi, Kunststoffteilen vor Gebrauch an einer unauffälligen Stelle testen.

#### **Anwender und Anwendungsbereiche:**

LC 1 findet Anwendung in öffentlichen Einrichtungen, Gebäuden, Schulen, Bahnhöfen, Umkleidekabinen, Turn- und Sporthallen, Schwimmbädern

Optimal für Schreinereien, Hausmeistereien, im Laden- Innen- und Messebau, Druckereien, öffentlichen Verkehrsmitteln, Omnibusbetrieben, Bauhöfen, Straßen- und Flussmeistereien etc.

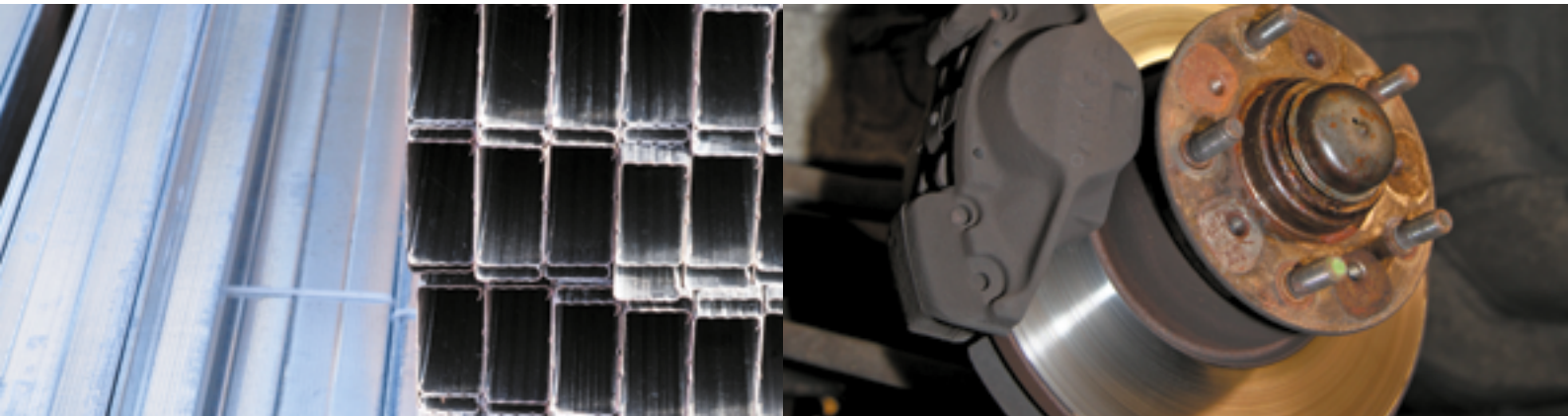
### Technische Daten

- Technische und sicherheitsbezogene Daten entnehmen Sie bitte unseren EG Sicherheitsdatenblättern.



# LS 3

## Hochwirksamer Schnellentfetter



### Beschreibung

- LS 3 ist ein optimaler Schnellentfetter zum Reinigen und Entfetten von Metallen, Werkzeugen, Keramik, Glas, Maschinenteilen, Präzisionsgeräte und vielen Kunststoffoberflächen
- hat ausgezeichnete Löseeigenschaften gegenüber Fetten, Ölen, Wachsen, Klebern, Bitumen, Silikonrückständen, Filzstiften etc.
- ideal zur Vorbehandlung von Lackier- und Klebearbeiten

### Anwendung

- LS 3 einfach aufspritzen und abwischen. Kann im Tauch-, Sprüh-, oder Wischverfahren eingesetzt werden.

Flammpunkt: - 12 ° C

### Vorteile

- rückstandsfreie Abtrocknung
- schnelle, einfache Handhabung
- optimale Reinigungskraft
- schnelle Verdunstung, dadurch Zeitersparnis
- hohe Materialverträglichkeit

### Technische Daten

- Technische und sicherheitsbezogene Daten entnehmen Sie bitte unseren EG Sicherheitsdatenblättern.

Hilfsmittel

Bezeichnung

Abbildung

HM0028

Sprüher  
Lösemittel 1 Liter

HM0029

Sprüher



# L-BituClean

## Bitumen- und Asphaltlöser



### Beschreibung

- **L-BituClean** (Bitumen- und Asphaltlöser) ist ein spezielles Lösemittelgemisch mit starker Lösekraft zur schnellen und gründlichen Entfernung von Bitumen- und Asphaltverschmutzungen an Fahrzeugen, Maschinen, Geräten und für alle lösemittelbeständigen Oberflächen (auch Stein) sowie für Arbeitsmittel (Werkzeuge, Schaufeln etc.).

### Vorteile

- Schnelle und unkomplizierte Entfernung der Verschmutzungen
- Idealer Werkzeug- und Gerätereiniger
- Löst Teer, Bitumen, Schmierstoffe, Fette, Öle und Umweltschmutz aller Art
- Speziell entwickelt für Nutzfahrzeuge aller Art

### Anwendung

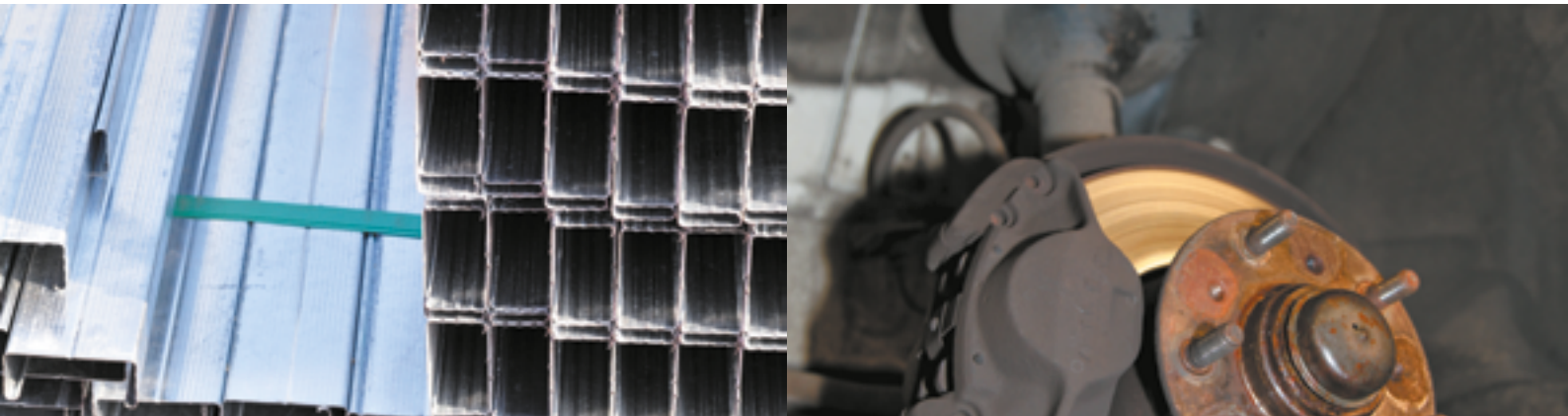
- Unverdünnt (mit lösemittelbeständigem Sprüher) auf die verschmutzten Flächen aufsprühen oder mittels Pinsel oder Lappen auftragen und je nach Schmutzstärke kurz einwirken lassen. Die schnelle Wirkung löst den Schmutzbelag (Bitumenschicht etc.) sofort an. Der gelöste Schmutz wird dann mit Wasser bzw. einem Hochdruckgerät abgespült/abgespritzt. Schaufeln, Werkzeuge oder andere Arbeitsmittel in einem Bad mit unverdünntem L-BituClean einweichen und anschließend gründlich abspülen. Weitere Nachbehandlung ist nicht erforderlich.

### Technische Daten

- Technische und sicherheitsbezogene Daten entnehmen Sie bitte unseren EG Sicherheitsdatenblättern.

# L-CleanExtra

## Reinigung und Entfettung



### Beschreibung

- **L-CleanExtra** entfernt Fette, Öle, Klebstoffrückstände, Harze, schmierige Verunreinigungen u.v.m
- ist auf allen lösemittelbeständigen Oberflächen einsetzbar
- sehr gut geeignet zur Endreinigung vor dem Lackieren, Kleben oder Aufziehen von Folien
- bewirkt schnelle Trocknungszeit

### Anwendung

- Verschmutzte Oberflächen können im Sprüh-, Wisch- oder Tauchverfahren gereinigt werden. Sollte eine Behandlung mit Lappen nicht ausreichen, können kratzunempfindliche Flächen auch mit Bürsten gereinigt werden.

Bei Gummi- und Kunststoffkomponenten Verträglichkeit testen. Nicht empfohlen für Acrylkunststoff.

### Vorteile

- hohe Lösekraft
- vielseitig einsetzbar
- schnell trocknend

### Technische Daten

- Technische und sicherheitsbezogene Daten entnehmen Sie bitte unseren EG Sicherheitsdatenblättern.

# ML 1

## Endreiniger vor der (Fahrzeug-) Lackierung



### Beschreibung

- ML 1 entfernt Fingerabdrücke, Salze und andere Verunreinigungen
- enthält keine störenden Tenside
- wirkt antistatisch auf den gereinigten Flächen
- kann mit VE- Wasser verdünnt werden
- ist ein Spezialprodukt zur abschließenden Reinigung unmittelbar vor dem Lackiervorgang oder der Beklebung

### Anwendung

- Mit getränktem Tuch auftragen und mit einem sauberen, trockenen Tuch wieder aufnehmen bzw. nacharbeiten.

### Vorteile

- zwei Arbeitsgänge in einem
- wasserverdünnbar, daher wirtschaftlich
- spart Zeit und Geld
- einfach und sicher in der Handhabung

### Technische Daten

- Technische und sicherheitsbezogene Daten entnehmen Sie bitte unseren EG Sicherheitsdatenblättern.

Hilfsmittel

Bezeichnung

Abbildung

HM0028

Sprüher  
Lösemittel 1 Liter





# ML 2

## Reinigungskonzentrat für Fassaden, Wände



### Beschreibung

- ML 2 löst Verschmutzungen durch Umweltschmutz, Öle, Fette, Wachse von allen abwaschbaren Flächen, insbesondere von Fassaden und Wänden mittels Hochdruckreiniger
- lässt sich als Anlauger und Tapetenablöser einsetzen

### Anwendung

- Dosierung:  
als Anlauger: 1:1 bis 1:5  
Grundreinigung: 1:5 bis 1:10  
Hochdruckreiniger: 1:50 bis 1:100  
ML 2 wie oben angegeben dosieren. Nach der Anwendung gründlich mit Wasser abspülen.  
Hochwertige und intakte Lacke, Gummi, Fliesen und Beton werden bei sachgerechter Anwendung nicht angegriffen. Aluminium und alkaliempfindliche Flächen können je nach Konzentration und Einwirkzeit angegriffen werden.

### Vorteile

- kraftvoll, hochkonzentriert, wirtschaftlich
- schaumarm, unbrennbar
- universell einsetzbar, schaumarm bis 36 ° C, darüber schaumfrei
- optimal als Anlauger geeignet
- enthaltene Tenside sind biologisch abbaubar

### Technische Daten

- Technische und sicherheitsbezogene Daten entnehmen Sie bitte unseren EG Sicherheitsdatenblättern.

# ML 3

## Armierungs- und Putzentferner



### Beschreibung

- ML 3 entfernt mühelos mineralische Ablagerungen von Putz und Armierungskleber von Putzmaschinen, Kellen, Pflastersteinen, Asphalt, Fensterbänken etc.
- eignet sich zur Entfernung von Ausblühungen( Klinker), Rost- und Ölflecken, Eisensulfatrückständen und mehr

### Anwendung

- Je nach Stärke der Ablagerungen ein Teil ML 3 mit bis zu 20 Teilen Wasser verdünnen.

Kann im Sprüh-, Tauch- und Spülverfahren angewendet werden.

Produkt nicht vernebeln.

### Vorteile

- löst mineralische Ablagerungen
- entfernt Verputzreste
- optimal in der Leistung
- einfache Handhabung

### Technische Daten

- Technische und sicherheitsbezogene Daten entnehmen Sie bitte unseren EG Sicherheitsdatenblättern.

# MP 150

## Universell einsetzbare Polierpaste



### Beschreibung

- MP 150 poliert und reinigt alle Metalle Ni-rosta, Edelstahl, Aluminium, Chrom, Kupfer, Messing, Nickel, Silber und vielem mehr ohne Kratzerbildung
- wird eingesetzt in allen lebensmittelverarbeitenden Betrieben, in der Gastronomie, in Küchen, Metzgereien, Großküchen, Bäckereien, Brauereien, Molkereien; Getränkeherstellung, Schulen, Kindergärten, in der Landwirtschaft uvm.
- erzeugt einen schlierenfreien Hochglanz, die Polierarbeit entfällt und es bilden sich keine Wasserflecken mehr.

### Vorteile

- mit Hochglanzeffekt
- vielseitig einsetzbar
- für alle Metalloberflächen geeignet
- wirtschaftlich
- schützt vor Wiederanlaufen und Wasserfleckenbildung

### Anwendung

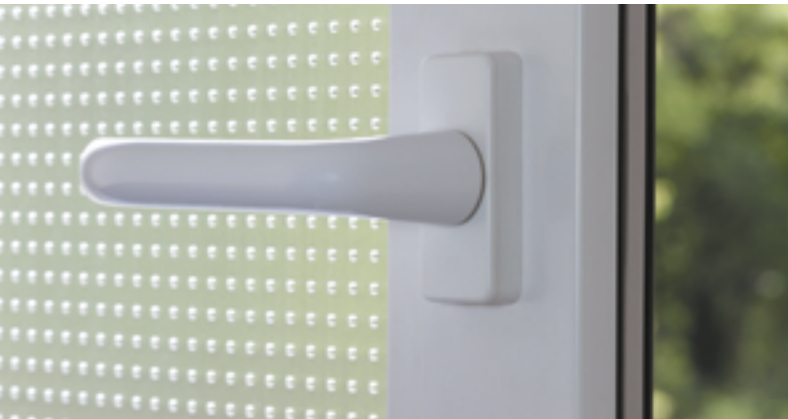
- Mittels nassem Schwamm (kaltes Wasser verwenden) durch gleichmäßiges Reiben auftragen und bearbeiten. Die bearbeitete Fläche danach mit einem Fensterleder oder geeignetem Tuch trocken reiben.

### Technische Daten

- Technische und sicherheitsbezogene Daten entnehmen Sie bitte unseren EG Sicherheitsdatenblättern.

# R-EX

Flugrostentferner, Oberflächenaufrischer



## Beschreibung

- R-EX eignet sich für alle Arten von Metallen wie Edelstahl, Kupfer, Messing, Chrom, Aluminium, Bronze etc.
- verleiht verwitterten Oberflächen an Fensterbänken, Kunststoffgartenmöbeln, ihr ursprüngliches Aussehen
- ist ebenfalls im Gastronomiebereich vor allen Dingen im Theken-, Küchen- oder Sanitärbereich einsetzbar

## Anwendung

- Vor Gebrauch gut schütteln.  
R-EX mittels feuchtem Schwamm oder Tuch sorgfältig auf die zu behandelnde Oberfläche auftragen, gleichmäßig verteilen bzw. verreiben und anschließend gründlich mit Wasser abspülen.

Die Einarbeitungszeit ist stark abhängig vom Material und Zustand der Oberfläche.

## Vorteile

- ist vielseitig einsetzbar
- hat eine hohe Materialverträglichkeit
- reinigt, schützt, pflegt

## Technische Daten

- Technische und sicherheitsbezogene Daten entnehmen Sie bitte unseren EG Sicherheitsdatenblättern.

Hilfsmittel

Bezeichnung

Abbildung

HM0010

Spezielschwamm  
für R-EX  
100 x 60 x 40





# RSW

## Roststabilisator, Rostumwandler



### Beschreibung

- RSW inaktiviert festsitzenden Restrost und verhindert weiteres Fortschreiten der Korrosion
- verbessert die Haftung von Anstrichen und verlängert so die Intervalle von Neuansstrichen
- bekämpft vorhandenen Rost und verhindert die Neubildung von Rost an Fahrzeugen, Brücken, Geländern, Toren, Pfosten, Zäunen etc.

### Vorteile

- überlackierbar
- schützt vor weiterer Korrosion, stoppt vorhandenen Rost
- chromat- und bleifrei
- vielseitig einsetzbar
- vermeidet teure Instandsetzungskosten

### Anwendung

- Losen Rost entfernen.  
Mittels Pinsel, Rolle auftragen, je nach Temperatur nach ca. 20 Min. klebfrei, danach kann der Farbauftrag erfolgen. Bei stark verrosteten Teilen erhöht ein Zweitauftrag die Wirkung. Den Zweitauftrag vor endgültiger Abtrocknung des Erstauftrags beginnen. Nicht unter 8 ° C verarbeiten, kühl, aber frostfrei lagern.  
Arbeitsgeräte sofort nach Gebrauch mit Wasser reinigen.

### Technische Daten

- Technische und sicherheitsbezogene Daten entnehmen Sie bitte unseren EG Sicherheitsdatenblättern.

# S-AS

## Anti-Schaum-Entkalker und Betonlöser



### Beschreibung

- S-AS als Hochleistungsentkalker reinigt Kühlturmsysteme, Kessel, Dampferzeuger, Wärmetauscher, Kühlspiralen, Turbinen
- Hohe Wirksamkeit auch bei 1:20 Verdünnung
- reinigt Betonmischer, Zementtanks, Betonformen, Geräte, Putzmaschinen, entfernt Zunder, Rost ebenso wie Mörtel von Steinen, Mauerflächen, Fliesen, Urinale, Terrazzo- und Betonfußböden, entfernt Zementschleier
- wirtschaftlich, da bis 1:20 verdünnbar
- geeignet zur Reinigung von Trinkwasserbehältern
- als Beton-, Rost-, Zunderlöser mit bis zu 8 Teilen Wasser verdünnbar

### Vorteile

- schaumgebremst, daher bestens geeignet für geschlossene System
- senkt die Energiekosten durch saubere Systeme
- kraftvoll in der Wirkung, spart Zeit, Geld und viel Arbeit

### Anwendung

- Kann im Sprüh-, Tauch-, und Spülverfahren eingesetzt werden. Je nach Stärke der Ablagerungen mit bis zu 20 Teilen Wasser verdünnen. Begutachtet durch das Hygieneinstitut Gelsenkirchen.

#### Reinigung Umlaufsysteme:

System entleeren und ausspülen. Bis zum Mindestzirkulationsstand mit Wasser befüllen. Danach S-AS zudosieren: 1 Teil S – AS auf 5 bis 10 Teile Wasser und System umlaufen lassen ( bis zu 5 Stunden).

Dabei System entlüften und nach Entkalkung entleeren. Gründlich mit Wasser spülen. Gegebenenfalls Vorgang wiederholen. Anschließen System mit Frischwasser füllen.

### Technische Daten

- Technische und sicherheitsbezogene Daten entnehmen Sie bitte unseren EG Sicherheitsdatenblättern.

# S-ES

## Extrastarker Schnellentkalker und Betonlöser



### Beschreibung

- S-ES reinigt optimal Urinalbecken, Boiler, Schalungen, Baumaschinen, Wärmetauscher, Kessel, Betonmischer, Klima- und Kesselanlagen
- zersetzt Carbonate, löst sie auf und bewirkt dadurch, dass Rost, Beton – und Zementreste, Zunder, Urinstein, Kesselstein, Eisensulfate und Algenablagerungen keinen Halt mehr haben und sich leicht entfernen lassen
- unübertroffen in der Leistung
- beseitigt Ölflecken und Oxidschichten

### Vorteile

- wirkt sehr schnell und sicher, extra stark
- löst selbst extrem hartnäckige mineralische Ablagerungen
- hochkonzentriert

### Anwendung

- S-ES wird im Sprüh-, Tauch-, und Spülverfahren angewendet. Nicht vernebeln!! Nur Kunststoffbehälter verwenden. Als Urinstein-, Rost-, Zunder- und Betonlöser bis 1: 6 verdünnen.  
Nicht geeignet für Marmor.  
Säureempfindliche Oberflächen wie Zink, Aluminium, Buntmetalle, Chrom, Nirosta, können je nach Konzentration und Einwirkzeit angegriffen werden.  
Nach erfolgter Reinigung sind Systeme und Oberflächen bis zur Neutralisation mit Wasser zu spülen.

### Technische Daten

- Technische und sicherheitsbezogene Daten entnehmen Sie bitte unseren EG Sicherheitsdatenblättern.

# S-IC

## Hochleistungsreiniger für säurefeste Oberflächen



### Beschreibung

- S-IC ist bestens geeignet zur Reinigung von nicht eloxiertem Aluminium, Felgen, Fliesen, Geräten Fassaden sowie nicht eloxierten Aluminiumfahrzeugaufbauten
- immer von unten nach oben arbeiten
- entfernt schnell und sicher Kalk-, Fett- Verbindungen, Öl, Wachs, Flugrost und Bremsstaub
- nicht vernebeln, nicht für hochglanzpolierte Felgen verwenden
- optimal geeignet für äußerst hartnäckige Schmutz- und -mineralische Ablagerungen
- gewährleistet beste Reinigungsergebnisse

### Vorteile

- hocheffektive und schnelle Wirkung
- zeitsparend und wirtschaftliche
- bester Klarspüleffekt

### Anwendung

- Je nach Verschmutzungsgrad 1:3 bis 1:30 mit Wasser verdünnen. Mit Sprühgerät oder Bürste auftragen. Immer mit kaltem Wasser abspülen.  
Ideal für Waschhallen, Speditionen, Werkstätten, Kläranlagen, Landwirtschaftliche Betriebe, Busunternehmen, Feuerwehr, Bauhöfe, Bauunternehmen. Auch auf PVC beschichteten LKW Planen wirksam.

Achtung:

Nicht für Glas- und Fahrzeugscheiben verwenden!

### Technische Daten

- Technische und sicherheitsbezogene Daten entnehmen Sie bitte unseren EG Sicherheitsdatenblättern.



# S-K 1

## Hochleistungsentkalker



### Beschreibung

- S-K 1 löst und entfernt mineralische Rückstände wie Kalk, Kesselstein, Eisensulfate, Rostansatz, Algenablagerungen, Beton- und Mörtelreste
- ist der ideale Spezialreiniger für Heiz- und Kühlanlagen, Kessel, Boiler, Dampferzeuger, Klimaanlageanlagen, Sanitäranlagen, Baugeräte, Baufahrzeuge, entfernt Zementschleier
- erzielt eine hohe Wirkung, selbst mit einer nur 5 % igen Lösung
- ist geeignet zur Reinigung von Trinkwasserbehältern

### Vorteile

- entfernt Kalk
- hohe Wirtschaftlichkeit
- zuverlässig in der Wirkung
- spart Energiekosten durch saubere Systeme

### Anwendung

- Je nach Stärke der Ablagerungen 1 Teil S-K 1 mit bis zu 10 Teilen Wasser verdünnen.  
Kann im Sprüh- (nicht vernebeln), -Tauch-, und Spülverfahren verwendet werden.

### Technische Daten

- Technische und sicherheitsbezogene Daten entnehmen Sie bitte unseren EG Sicherheitsdatenblättern.

## S-K2

Sanitärreiniger für Armaturen, Wannen Duschen mit Abperleffekt



### Beschreibung

- S-K 2 ist durch seine keimhemmende Wirkung ein hygienischer Reiniger, der schnell und wirksam Kalk- und Wasserflecken, Schmutz, Seifenreste, Rost, Urinsteinrückstände und mineralische Ablagerungen von Duschkabinen, Fliesen, Keramik, sanitären Anlagen und Leitungen entfernt
- lässt sich einfach und vielseitig verwenden
- ist materialverträglich und angenehm im Duft

### Anwendung

- Je nach Verschmutzungsgrad 1:1 bis 1:100 mit Wasser verdünnt anwenden. Kurz einwirken lassen und mit Wasser abspülen. Für die Unterhaltsreinigung einen Spritzer ins Waschwasser geben, dadurch wird mit geringem Aufwand hygienische Sauberkeit erreicht.
- Vielseitig einsetzbar in Schulen, Kindergärten, Sporthallen, Fitnesscentern, Schwimmbädern, Saunen, Senioren- und Pflegeeinrichtungen, Krankenhäusern, Hotels, Gastronomiebetrieben und Raststätten.

### Vorteile

- angenehmer Duft
- zeitsparend, wirtschaftlich
- weniger Wiederverschmutzung
- frei von Salzsäure
- keimhemmende Wirkung

### Technische Daten

- Technische und sicherheitsbezogene Daten entnehmen Sie bitte unseren EG Sicherheitsdatenblättern.

## S-KV

### Sanitärreiniger mit Dekontaminationswirkung



#### Beschreibung

- S-KV ist ein ideales Kombinationsprodukt für höchste Anforderungen in vielen Anwendungsbereichen
- unverdünnt am Beckenrand aufbringen und einwirken lassen, evtl. mit einer Bürste bearbeiten und mit Wasser abspülen
- schwer zugängliche Stellen wie Beckenränder werden zuverlässig gereinigt
- löst effektiv Urinstein- Kalkablagerungen, Seifenränder, Hautfett

#### Anwendung

- Urinale: auf senkrecht Flächen aufbringen, einwirken lassen, abspülen.  
Waschbecken und Armaturen: S-KV auf ein feuchtes Wischtuch geben, die Flächen abreiben, abspülen mit Wasser. Größere Flächen mittels Schaumkanone bearbeiten.  
Nicht geeignet für säureempfindliche Oberflächen wie Marmor und Emaille  
S-KV wird eingesetzt in allen Toilettenanlagen, im gesamten Sanitärbereich bei Schulen, Krankenhäusern, Altenheimen, Sport – und Freizeitanlagen; Fitnesscentern Asylunterkünften etc.

#### Vorteile

- optimale Haftung an senkrechten Flächen
- reinigt selbsttätig
- salzsäurefrei mit lang anhaltender Frischduftnote
- beseitigt Bakterien neutralisiert Gerüche

#### Technische Daten

- Technische und sicherheitsbezogene Daten entnehmen Sie bitte unseren EG Sicherheitsdatenblättern.

## SK-BIO

### Hochwertiger Bio-Entkalker in Pulverform



#### Beschreibung

- SK-BIO ist überall dort einsetzbar, wo andere Säuren materialschädigend wirken
- ist geeignet zur Flächen- und Tauchbadentkalkung (Bad auf 55-70 ° C aufheizen)
- entkalkt gründlich Kaffeemaschinen, Geschirrspülautomaten, Dampfbügeleisen, Heißwassergeräte
- hoher Reinheitsgrad
- schaumfrei
- 100 % Wirkstoffgehalt

#### Vorteile

- phosphor- und salzsäurefrei
- auf natürlicher Fruchtsäurebasis aufgebaut
- universell einsetzbar, außergewöhnlich materialschonend
- entspricht den Anforderungen des Dt. Arzneibuches DAB 10

#### Anwendung

- Im Tauchverfahren (2 – 10 % ig einsetzen)  
Kaffeemaschinen: Ca. 10 – 50 g je nach Kalkrückständen in 2 Tassen Wasser auflösen  
Nach der Anwendung alle Geräte gründlich mit Trinkwasser durchspülen!!

Beim Entkalkungsprozess entstehendes Kohlendioxid muss entweichen können, für Entlüftung sorgen.

SK-BIO wird eingesetzt in lebensmittelverarbeitenden Betrieben, Gastronomie, Hotels, Schulen, Metzgereien, Bäckereien etc.

#### Technische Daten

- Technische und sicherheitsbezogene Daten entnehmen Sie bitte unseren EG Sicherheitsdatenblättern.



# T-Des (100 und 90)

Alkoholische Tücher zur Schnelldesinfektion



## Beschreibung

- T-Des sind mit Desinfektionsmittel getränkte, weiche Tücher, welche zur Anwendung auf Flächen und Händen geeignet sind.
- wertvolle Hilfe zur Vernichtung von Bakterien, Pilzen und behüllten Viren (auch Coronavirus) auf Oberflächen
- zur Desinfektion und Reinigung von alkoholbeständigen Flächen

## Vorteile

- zur hygienischen Hand- und Flächendesinfektion
- blitzschnelle Reinigung und Desinfektion von alkoholbeständigen Flächen
- wirkungsvolle Abtötung von Bakterien, Pilzen und behüllten Viren (begrenzt viruzid)

## Anwendung

- **Zur hygienischen Händedesinfektion:**  
Einfach in die trockenen Hände einreiben und während der gesamten Einwirkzeit feucht halten.
- **Zur hygienischen Flächendesinfektion:**  
Auf die zu desinfizierende Oberfläche verteilen und einwirken lassen.
- **Einwirkzeit:**  
Bakterien (*P. aeruginosa*, *S. aureus*, *E. coli*, *E. hirae*) Pilze (*A. niger*, *C. albicans*) Tuberkulosebakterien (*M. terrae*)  
Einwirkzeit: 15 Sekunden  
  
Behüllte Viren (Hepatitis-B Virus inkl. HIV)  
Einwirkzeit: 60 Sekunden

## Technische Daten

- Technische und sicherheitsbezogene Daten entnehmen Sie bitte unseren EG Sicherheitsdatenblättern.

# T-FIX

## Vielzweckfeuchttücher



### Beschreibung

- T-FIX ist durch die besondere Reinigungsflüssigkeit, die Spenderdose mit dem praktischen Verschluss bestens für die verschiedensten Anwendungsmöglichkeiten geeignet
- löst Öle, Fette, schmierige Verschmutzungen, nicht angetrocknete Rückstände von Klebstoff, Harzen, Lacken, Farben, PU-Schaum, Bleistiftstriche uvm.

### Anwendung

- Nach der Anwendung Dose wieder gut verschließen um das Austrocknen der Tücher zu verhindern.

### Vorteile

- löst die meisten Verschmutzungen wie Fette, Öle und schmierige Verschmutzungen
- fusselfrei, reissfest
- angenehmer und hygienischer Geruch
- dermatologisch getestet

### Technische Daten

- Technische und sicherheitsbezogene Daten entnehmen Sie bitte unseren EG Sicherheitsdatenblättern.

# TR 1

Wassermischbares, biologisch abbaubares Trennmittel



## Beschreibung

- TR 1 schützt Fahrzeuge, Mischmaschinen, Walzen, Schalungen vor Anhaftungen von Asphalt und Beton
- optimal für Asphalt, Beton, Bitumen

## Anwendung

- TR 1 in sauberes Wasser einrühren, mittels Sprühgerät im Verhältnis 1:2 bis 1:50 auf die zu behandelnde Fläche aufsprühen, z.B zum Schutz von LKW Ladeflächen, Gummi oder Stahlwalzen, Fertigmern oder anderen Arbeitsgeräten, es ist verträglich mit Metallen sowie Dichtungs- und Schlauchmaterial.  
Unverbindliche Dosierungsempfehlung:

Betonmischer, Gussasphalтанlagen, Vorratsbehälter,

Asphalteimer: 1:2 – 1:4

Schalungen: 1:3 – 1:15

Förderanlagen: 1:10 – 1:20

LKW's: 1:20 – 1:30

Walzkörperbenetzung: 1:20 – 1:50

Frostgeschützt lagern!

## Vorteile

- enthält keine Lösemittel
- sehr wirtschaftlich im Verbrauch
- ausgeprägte Trennwirkung
- zu über 98 % biologisch abbaubar

## Technische Daten

- Technische und sicherheitsbezogene Daten entnehmen Sie bitte unseren EG Sicherheitsdatenblättern.

## TR 2

### Silikonfreies Spezialgleitmittel für die Holzverarbeitung



#### Beschreibung

- TR 2 ist ein silikonfreies Trennmittel das Verklebungen, Verharzungen und allgemeine Verschmutzungen verhindert (somit sind dauerhafte und saubere Bearbeitungsvorgänge gewährleistet)
- verbessert die Gleitwirkung z.B. für Gleitschienen, Schiebetüren, Ketten und Scharniere
- hervorragender Korrosionsschutz

#### Anwendung

- TR 2 dünn auf die zu schützenden Ober-, Auflageflächen aufsprühen, bei Bedarf mit einem Tuch, Lappen verteilen.  
Frei von Silikon, Phosphaten, Pestiziden und halogenierten Kohlenwasserstoffen.

##### **Anwender und Anwendungsgebiete:**

Möbelindustrie, Möbeltischlereien, Ladenbau, Fensterbau, Inneneinrichter, Parkettverleger, Schreinereien.

Garantiert hervorragenden Korrosionsschutz und eine stark verbesserte Gleitwirkung. Gleitschienen, Schiebetüren, Ketten, Schubladen, Scharniere werden zuverlässig geschmiert.

#### Vorteile

- einfache Handhabung
- als Möbelpolitur geeignet
- verhindert Wiederanschmutzung
- sparsam und wirtschaftlich
- Korrosionsschutz

#### Technische Daten

- Technische und sicherheitsbezogene Daten entnehmen Sie bitte unseren EG Sicherheitsdatenblättern.



## TR 3

### Silikonfreies Schweißtrennmittel



#### Beschreibung

- TR 3 ermöglicht die mühelose Entfernung der Schweißperlen und Schweißspritzer von der Metalloberfläche

#### Anwendung

- Für Schutzgas- und Elektroschweißarbeiten. Mittels Sprühgerät auf alle Flächen die mit Schweißperlen in Kontakt kommen können, sparsam auftragen. Nach dem Schweißvorgang Oberfläche einfach abwischen oder abbürsten. Vor Primerung oder Lackierung Auftrocknungsrückstände unbedingt entfernen, hierzu eignet sich Wasser (ggf. mit Zusatz eines alkalischen Reinigers wie z.B. AL-AS) oder das Tauchbad der Galvanik.

**Anwender:**

Überall dort, wo in metallverarbeitenden Betrieben geschweißt wird, z.B. auch im Behälterbau.

#### Vorteile

- nicht brennbar
- sehr wirtschaftlich
- verhindert Anhaftung, Festbrennen von Schweißperlen
- weniger aufwendige Nacharbeit
- setzt keine gefährlichen Dämpfe frei

#### Technische Daten

- Technische und sicherheitsbezogene Daten entnehmen Sie bitte unseren EG Sicherheitsdatenblättern.

# UV-Schutz 50

wasserfestes Hautschutzspray mit LSF 50



## Beschreibung

- UV-Schutz 50 ist ein wasserfestes Hautschutzspray, speziell für Personen konzipiert, die beruflich starker Sonneneinstrahlung ausgesetzt sind

## Anwendung

- Vor der UV-Belastung großzügig aufsprühen und ggf. verreiben.  
Geringe Auftragsmengen reduzieren die Schutzleistung erheblich. Mehrfach auftragen, um den Schutz aufrecht zu erhalten, insbesondere beim Schwitzen oder nach dem Abtrocknen.  
Schützende Kleidung verwenden. Intensive Mittagssonne und zu lange Aufenthalte in der Sonne meiden.  
Auch Sonnenschutzmittel mit hohem Lichtschutzfaktor bieten keinen vollständigen UV-Schutz. Jeder Sonnenbrand schädigt die Haut nachhaltig und ist zu vermeiden. Übermäßige UV-Belastung stellt ein ernsthaftes Gesundheitsrisiko dar.

## Vorteile

- silikonfrei
- hoher Lichtschutz
- transparentes, schnell einziehendes, wasserfestes Sonnenschutzspray
- hochwirksamer Breitband-Strahlenfilter

## Technische Daten

- Technische und sicherheitsbezogene Daten entnehmen Sie bitte unseren EG Sicherheitsdatenblättern.



Muwotec GmbH  
Im Morgen 14  
72367 Weilen u. d. R  
Tel.: +49 (0) 7427 92247 – 0  
Fax: +49 (0) 7427 92247 – 29

[info@muwotec.de](mailto:info@muwotec.de)  
[www.muwotec.de](http://www.muwotec.de)



Unsere neuen  
**BlueMo-Produkte.**  
Sprechen Sie uns an!

Ihr Ansprechpartner:

